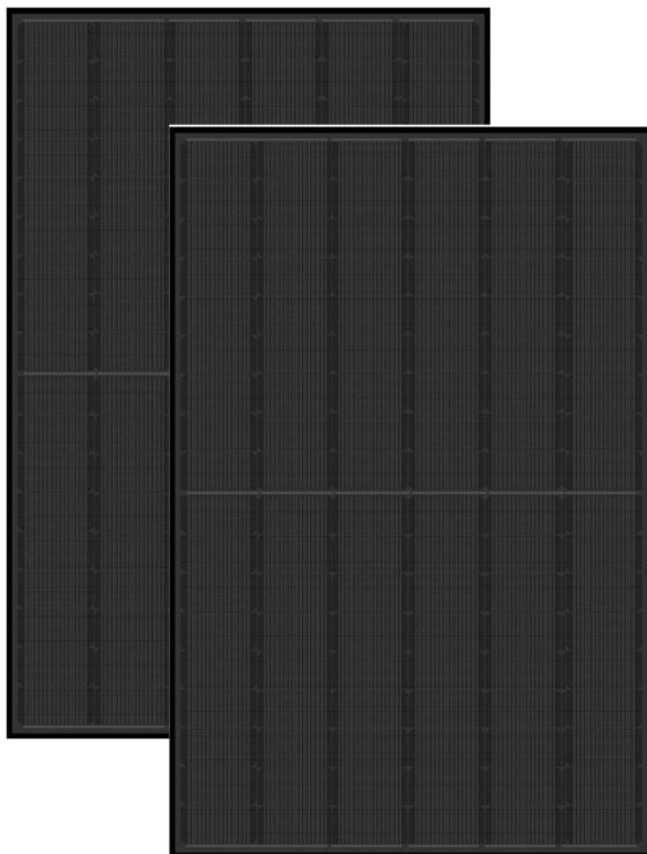
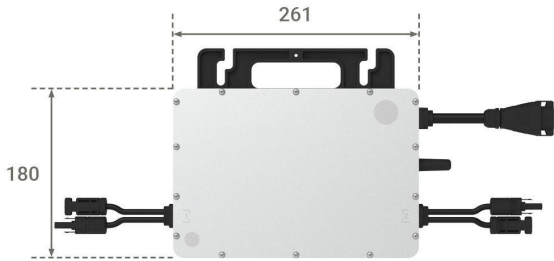


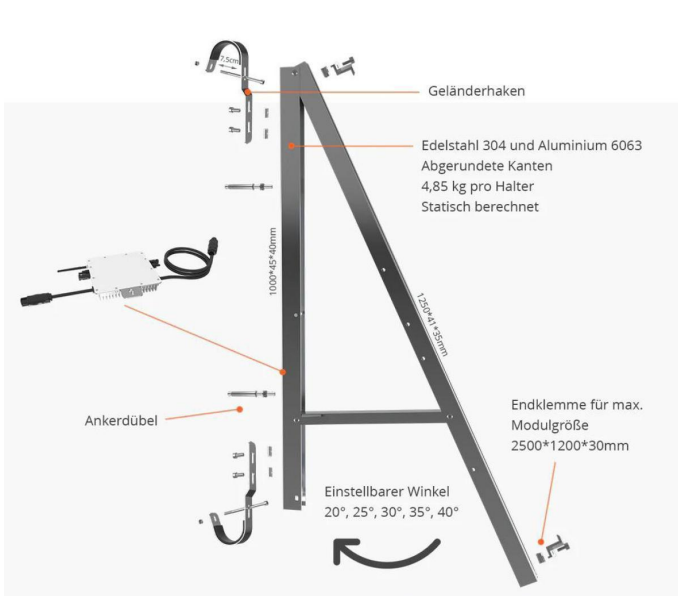
# Art.-Nr. 5507: Balkonkraftwerk Set für Balkongeländer Sunlink 850 Wp Full Black HMS-800W-2T - MwSt: 19% für Geschäftskunden

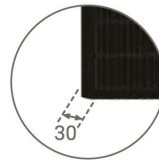
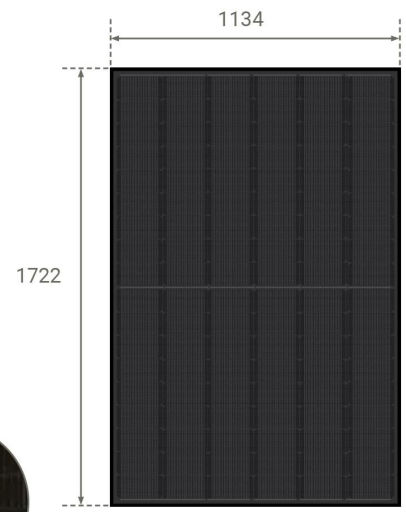
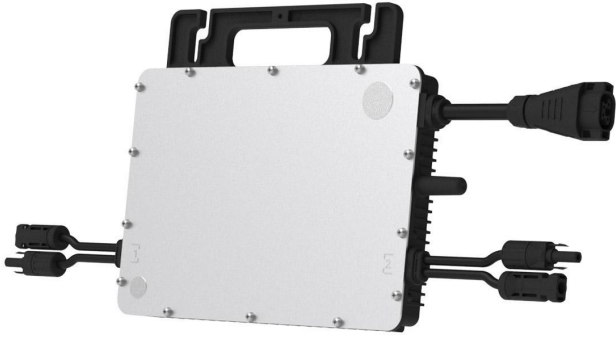
## Produktbilder





Angaben in mm





Angaben in mm

## Produktbeschreibung

---

### Balkonkraftwerk Set für Balkongeländer ? 850 Wp Sunlink Full Black / HMS-800W-2T

Komplettpaket-Inhalt:

- **Hoymiles HMS-800W-2T** Wechselrichter mit integriertem WLAN
- **2 x Sunlink 425 Watt Full Black Photovoltaikmodul**
- **Hoymiles HMS Field Connector BC05** Stecker auf Schuko-Kabel (5m)
- **Verlängerungskabel** Solarmodul zu Solarmodul (2x 2 Meter, 4mm<sup>2</sup> mit MC4 Steckern)
- **Balkonhalterung** für 2 Module

#### Produktbeschreibung:

Das Balkonkraftwerk Set für Balkongeländer ist Ihre ideale Lösung für eine effiziente und nachhaltige Energieversorgung **direkt an Ihrem Balkon**. Mit einer beeindruckenden Leistung von 850 Wp ist dieses Set perfekt für alle, die ihren Energiebedarf selbst decken möchten.

#### Hochleistungs-Wechselrichter

Das Highlight dieses Sets ist der **Hoymiles HMS-800W-2T Wechselrichter** mit integriertem, industrietauglichem WLAN. Überwachen Sie die Leistung Ihrer Anlage bequem von Ihrem Smartphone aus.

#### Optimale Montage für Balkongeländer

Dieses Set ist speziell für die **Montage an Balkongeländern** konzipiert. Die im Lieferumfang enthaltene Balkonhalterung ermöglicht eine einfache und sichere Installation.

#### Leistungsstarke Solarmodule

?Das Set enthält zwei **Sunlink 425 Watt Full Black Photovoltaikmodule**, die zusammen eine Peak-Leistung von 850 Wp erzielen können.

## Produktdaten

---

### Allgemeine Produktdaten

Name	Balkonkraftwerk Set für Balkongeländer Sunlink 850 Wp Full Black HMS-800W-2T - MwSt: 19% für Geschäftskunden
Artikelnummer / SKU	5507
EAN	4063592029374
Hersteller EAN	4063592029374
Hersteller	LongLife LED GmbH by HK

### Rechtliche Produktdaten

Garantie	2 Jahre
Prüfzeichen	CE, TÜV Süd, VDE-AR-N 4105:2018, IEC 61683, IEC 62116, IEC 61727, IEC/EN 61000-3-2/-3, IEC/EN 61000-6-1/-2/-3/-4, EC/EN 62109-1/-2, IEC60068-2-1/-2/-14/-30
Herkunftsland	China
Eingangsspannung (V)	16 V/DC - 60 V/DC
Netzfrequenz (Hz)	50 Hz
Netto-Gewicht des Produktes	46,470 kg

### Produkteigenschaften Strom/Spannungsausgang

Ausgangsspannung	230 V/AC
Ausgangsstrom	3480 mA