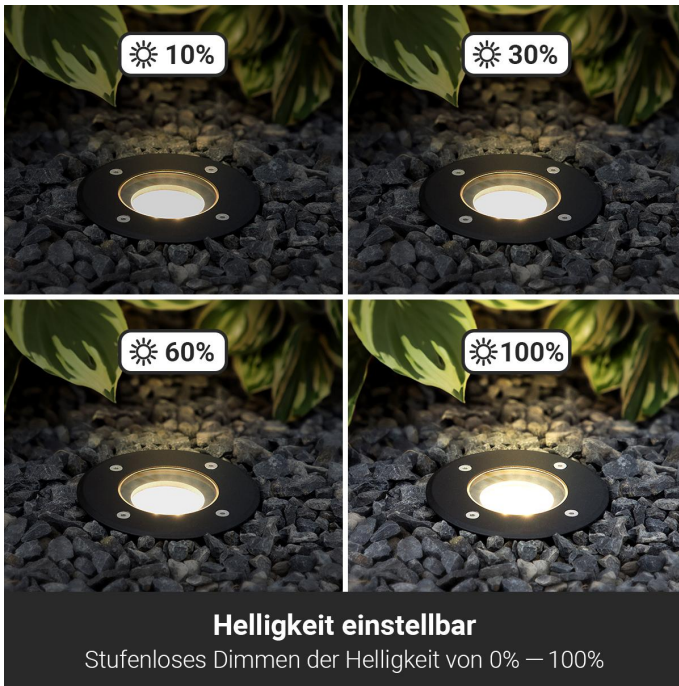


Art.-Nr. 404399: LED Bodeneinbaustrahler Schwarz rund 230V IP67 - Leuchtmittel: GU10 5W RGB+CCT inkl. IR Fernbedienung - Anzahl: 1x

Produktbilder





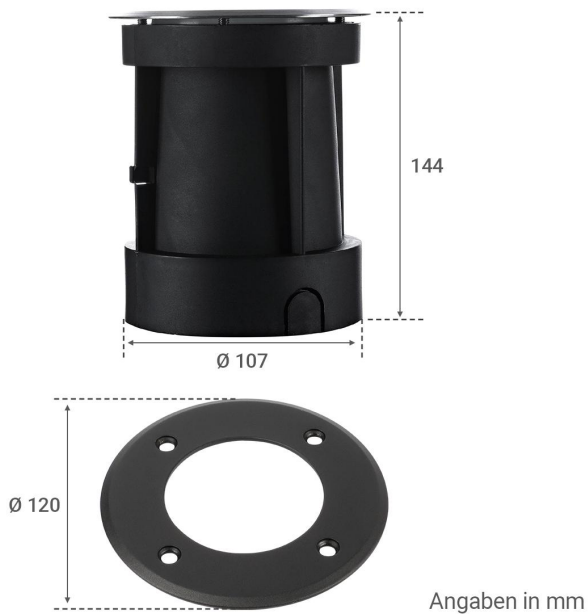
ROSTFREI & ROBUST
Abdeckung aus trittfestem und befahrbarem Edelstahl

SICHERHEITSGLAS MIT GUMMIDICHTUNG
Belastbarkeit bis zu 2 Tonnen

INKL. GU10-LEUCHTMITTEL
Jederzeit austauschbar

SEITLICHER EIN-/ AUSGANG
Für die Durchverdrahtung

SCHWARZE EINBAUHÜLSE
Geeignet für den Einbau in eine Vielzahl von Untergründen.
Einbautiefe von 140 mm





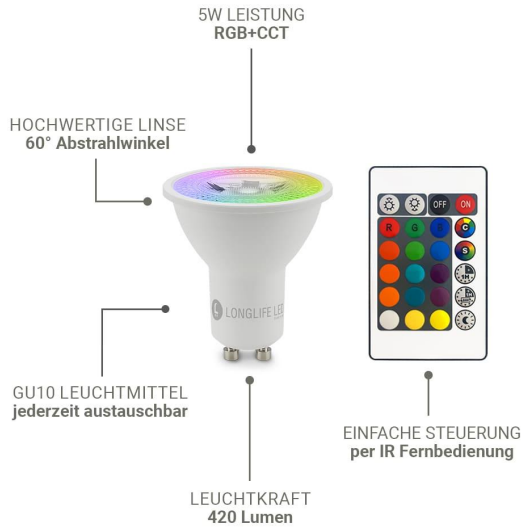
RGB+CCT Farbauswahl

Farbpalette aus 16 Millionen Farben inkl. warmweiß

LIEFERUMFANG:

- 1 Bodeneinbaustrahler
- 2 GU10-Leuchtmittel
- 3 IR Fernbedienung
- 4 Schraubensatz mit vier Schrauben





Produktbeschreibung

Runder 230V LED Bodeneinbaustrahler mit Fernbedienung

Der Bodeneinbaustrahler wird mit einer GU10-Lampe 3W und einer handlichen IR-Fernbedienung geliefert.

Über die Infrarot-Fernbedienung wird die Lichtfarbe der Lampe gesteuert. Es stehen Ihnen elf Farben und die Lichtfarbe Warmweiß zur Verfügung. Weitere Funktionen: Dimmbarkeit, Memoryfunktion der letzten Lichteinstellung, Timerfunktion. Die einfache Bedienbarkeit ist das große Plus: kein Anlernen, sofort funktionstüchtig, keine Verbauung von Zubehör und Kontrolle der Kompatibilität.

Highlights Bodeneinbaustrahler

- Runder, gebürsteter Edelstahlring
- Sicherheitsglas - belastbar mit einem Gewicht bis zu 2000 kg
- Schutzart IP67 - für den Innen- und Außenbereich geeignet
- Für den direkten Anschluss an 230V
- Schwarzer Kunststoffkörper für die Einbettung in den Boden

Was müssen Sie bei der Installation beachten?

Der Bodeneinbaustrahler/Gartenstrahler wird bevorzugt in ebenen Flächen oder leichten Erhöhungen eingelassen. Bodensenken sind zu vermeiden wegen der Gefahr von Stehwasser. Die Verbauung sollte an trockenen Tagen mit geringer Luftfeuchtigkeit stattfinden. Die Verschraubung muss wasserfest sein, genauso wie das verwendete Zubehör. Kleiner Tipp: Falls Sie beim Einsetzen oder Austausch von der GU10 Lampe den Eindruck haben, dass Feuchtigkeit in den Strahler eingedrungen ist, dann verwenden Sie bitte vorsichtig einen Föhn zum Trocknen.

Anwendungsbereiche

Den Bodeneinbaustrahler könnte man auch als Gartenstrahler bezeichnen, denn im Garten lassen sich damit tolle Lichteffekte installieren: Bäume, Springbrunnen, Terrassen, Gartenhäuser, Standbilder, Hecken, etc. werden mit Licht von unten angestrahlt. Licht- und Schatteneffekte verwandelt Ihren Garten auch bei Dunkelheit zu einem visuellen Anziehungspunkt. Bei Fassaden, altem oder modernem Mauerwerk, Wällen, etc. zaubern die Bodeneinbauleuchten wunderschöne Lichtspiele auf die Oberflächen.

Montageanleitung für tiefe LED Bodeneinbaustrahler

Erfahren Sie in diesem Video, wie Sie die tiefen Bodeneinbaustrahler schrittweise **installieren und montieren** können.

Produktdaten

Allgemeine Produktdaten

| | |
|---------------------|---|
| Name | LED Bodeneinbaustrahler Schwarz rund 230V IP67 - Leuchtmittel: GU10 5W RGB+CCT inkl. IR Fernbedienung - Anzahl: 1x |
| Artikelnummer / SKU | 404399 |
| EAN | 4063592030837 |
| Hersteller EAN | 4063592030837 |
| Hersteller | LongLife LED GmbH by HK |

Rechtliche Produktdaten

| | |
|--------------------|----------|
| Garantie | 2 Jahre |
| Prüfzeichen | CE, RoHS |
| Herkunftsland | China |
| Einbautiefe | 140 mm |
| Einbaudurchmesser | 107 mm |
| LED-Lichtfarbe | RGB+CCT |
| Schutzart (IP) | IP67 |
| Smart Home Systeme | Infrarot |
| Abstrahlwinkel | 60 Grad |
| Farbtemperatur | 3000 K |

Produkteigenschaften - Elektrotechnische Angaben

| | |
|------------------|-----------|
| Leistung | 3 W |
| Energieverbrauch | 3 W |
| Lichtstrom | 240 Lumen |

| | |
|-----------------------------|-----------|
| Nennlichtstrom | 240 Lumen |
| Produktfarbe | schwarz |
| Produkthöhe | 1400 mm |
| Produktdurchmesser | 120 mm |
| Netto-Gewicht des Produktes | 0,176 kg |