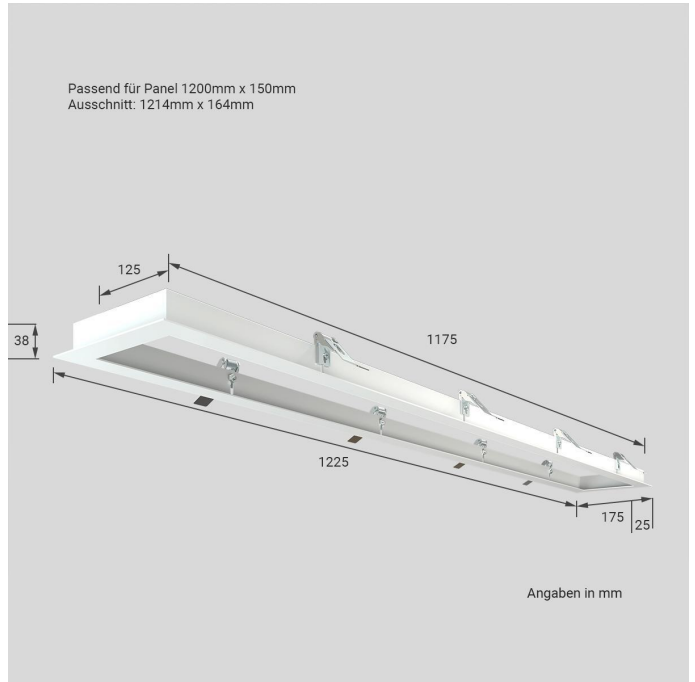
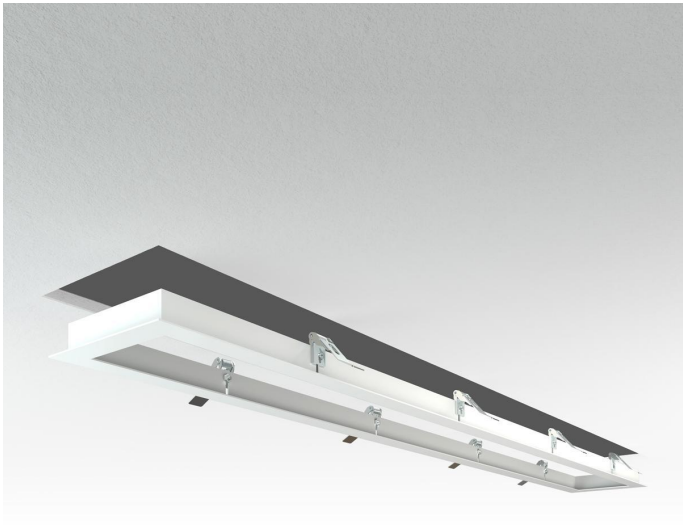
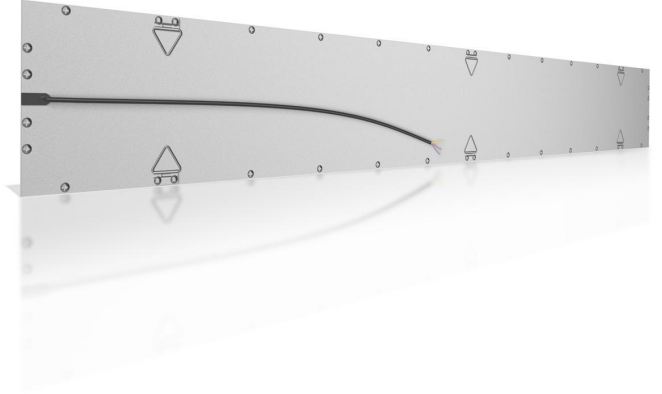


Art.-Nr. 403770: RGB+CCT LED Panel 120x15cm inkl. MiBoxer Smarthomesteuerung 24W 24V Rahmen weiß - Panelmontage: Einbaurahmen weiß

Produktbilder





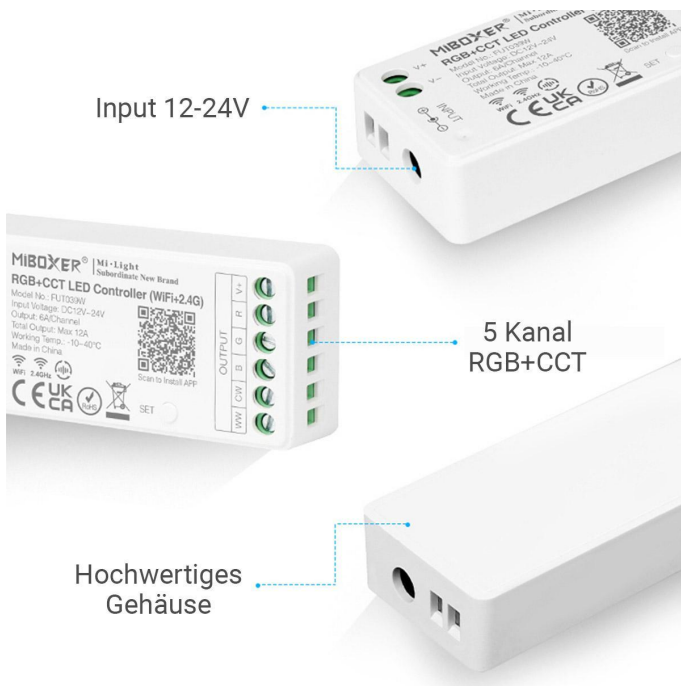


Benötigtes Zubehör:
 • 2x AAA Batterien
 (NICHT im Lieferumfang enthalten!)



Alle Vorteile im Überblick

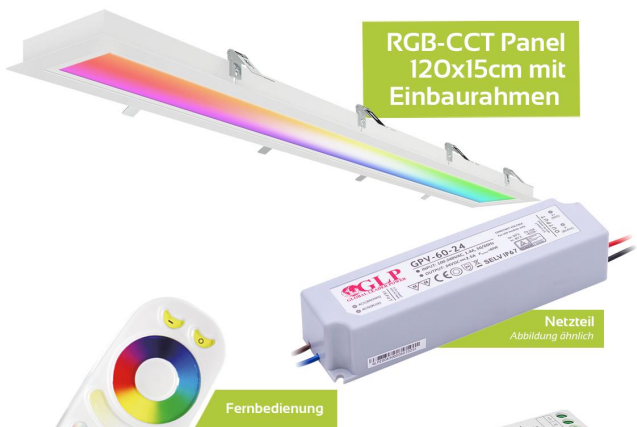
- Modernes Design
- RGB+CCT: 16 Mio. Farben
- Dimmer: Helligkeit einstellen
- Zahllose Zonen steuerbar



Alexa/Google Home kompatibel!
Einfache und schnelle Einrichtung



Lieferumfang



Produktbeschreibung

RGB CCT Panel Set 120x15 cm mit weißem Einbaurahmen

Für den Alu-Einbaurahmen wird ein passender Deckenausschnitt benötigt. Der Einbaurahmen wird zusammengefügt und das LED Panel 120x15 in den Einbaurahmen abgelegt. Nach der Verkabelung wird der weiße Einbaurahmen mit den senkrecht nach oben gedrückten Federklemmen in den Deckenausschnitt gedrückt. Die seitlichen Federklemmen fixieren den Rahmen im Ausschnitt. Der Ausschnitt wird durch den überstehenden Teil des Rahmens abgedeckt, damit der Rand sauber abgearbeitet aussieht.

Vorteile eines RGB CCT Panels

Die kurze Antwort: die Vielfalt an Lichtfarben. Es stehen 16 Millionen Lichtfarben zur Auswahl, die jeden Raum in das passende Lichtkleid tauchen. Neben bunt wählen Sie auch noch aus weißem LED-Licht Warm-/Neutral- und Kaltweiß.

Der Lichtfarbwechsel erfolgt stufenlos. Das Panel ist dimmbar.

Smart Home fähig mit dem MiBoxer Controller

Der im Lieferumfang befindliche Controller von MiBoxer ist ein Alleskönner, was die Ansteuerungsmöglichkeiten des Panels betrifft.

- Sprachsteuerung mit Alexa oder Google Assistant? - Ja.
- Ansteuerung mit dem Smartphone? - Ja.

Mit „Smart“ sind weitere Einstellungsmöglichkeiten gegeben: Timer-Funktion, Schlaf-/Weckfunktion, Gruppierung von Leuchten und deren Ansteuerung, etc.

Netzteil und Fernbedienung sind inklusiv

Der Vorteil eines Komplettssets ist, dass eine Montage des Panels sofort vorgenommen werden kann und somit schnell in Betrieb genommen werden kann, da alle notwendigen und vor allem passenden/geeigneten Zubehörartikel enthalten sind.

Das Panel wird über das Konstantspannungsnetzteil an die haushaltsübliche Betriebsspannung von 230V angeschlossen.

Mit der Fernbedienung wählen Sie über ein Farbrad per Touch die gewünschte Lichtfarbe. Für die weißen Lichtfarben gibt es einen separaten Touch-Slider, genauso für die Einstellung der Helligkeit.

Produktdaten

Allgemeine Produktdaten

Name	RGB+CCT LED Panel 120x15cm inkl. MiBoxer Smarthomesteuerung 24W 24V Rahmen weiß - Panelmontage: Einbaurahmen weiß
Artikelnummer / SKU	403770
EAN	4063592017487
Hersteller EAN	4063592017487
Hersteller	LongLife LED GmbH by HK
Besonderheiten	dimmbar

Rechtliche Produktdaten

Energieverbrauchskennzeichnung (nach EU 2019/2015)	G
EPREL-Eintragungsnummer	768343
Garantie	2 Jahre
Schutzklasse (nach EN 61140 und VDE 0140-1)	III
Herkunftsland	China

Montageangaben

Montageart	Einbau, Deckenmontage
Einbaulänge	1214 mm
Einbaubreite	184 mm
Einbautiefe	40 mm
Dimmbar	Ja
Dimmbarkeit	PWM
Lichtfarbe	RGB+CCT

Schutzart (IP)	IP20
Farbwiedergabe	>80 Ra
Abstrahlwinkel	120 Grad
Form	rechteckig
Rahmenfarbe	weiß
Akzentbeleuchtung	geeignet
LED-Hersteller	EPISTAR
Einbau-LEDs	Ja
Eingebaute LEDs	Ja
Farbtemperatur	2700 K, 3000 K, 3500 K, 4000 K, 4500 K, 5000 K, 5500 K, 6000 K, 6500 K
Aufwärmzeit	0 s
Eingangsspannung (V)	24 V/DC
Energieverbrauch	24 W
Leistung	24 W
Lichtstrom	2050 Lumen
Nennlichtstrom	2050 Lumen
Nennstrom	1000 mA
Netzteil	extern
Zündzeit	1 s
Abdeckung	satiniert
Produktbreite	185 mm
Produktlänge	1235 mm
Produkthöhe	41 mm
Gewicht	1,000 kg
Netto-Gewicht des Produktes	3,219 kg

Produkteigenschaften - Temperaturangaben

Betriebstemperatur (°C)

-20 °C bis +40 °C

Produkteigenschaften für LED-Panels

Panelgröße

120x15 cm