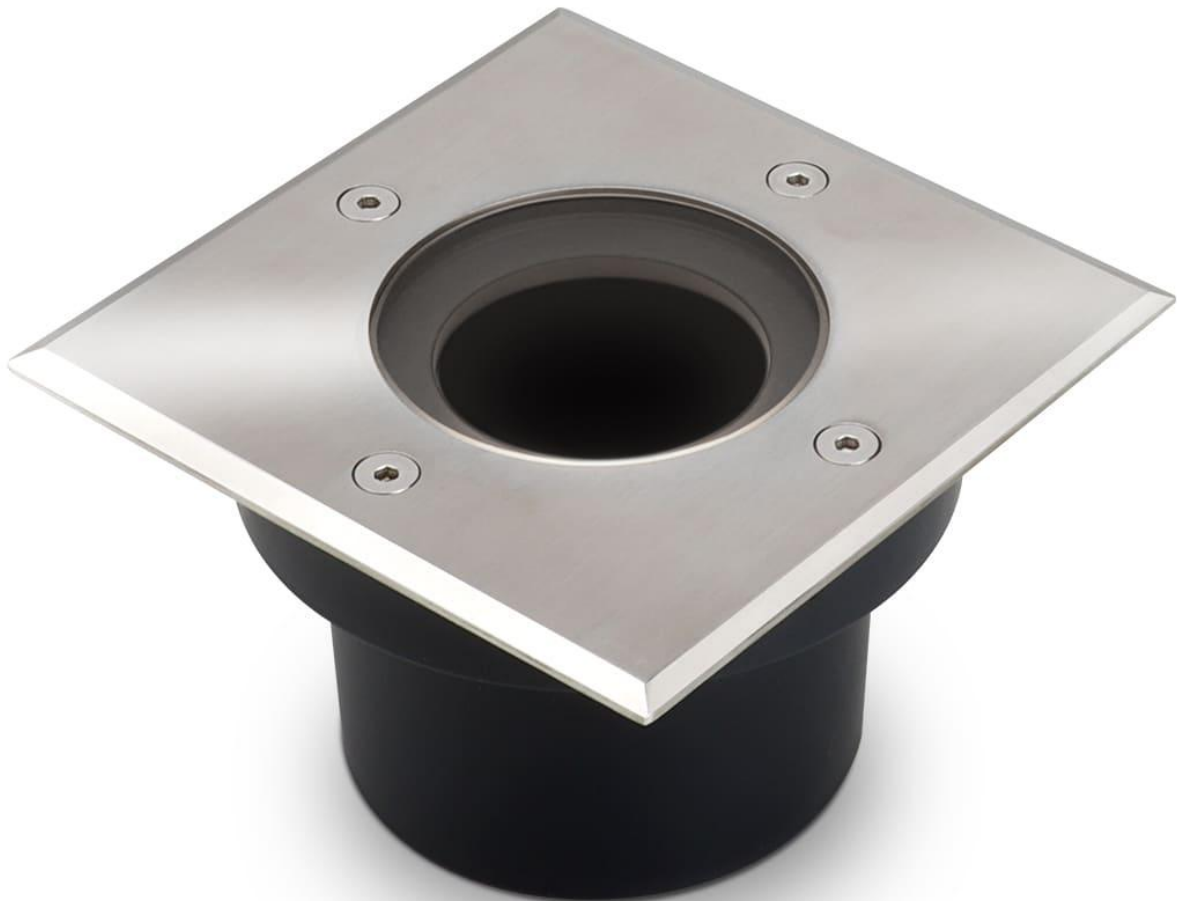


# **Art.-Nr. 3907: LED Bodeneinbaustrahler flach eckig Edelstahl 230V IP67 - Leuchtmittel: Ohne - Anzahl: 1x**

## **Produktbilder**

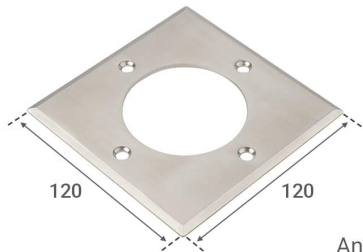
---





LIEFERUMFANG:

- 1 Bodeneinbaustrahler
- 2 Schraubensatz mit vier Schrauben



**ROSTFREI & ROBUST**  
Abdeckung aus trittfestem  
und befahrbarem Edelstahl

**SICHERHEITSGLAS  
MIT GUMMIDICHTUNG**  
Belastbarkeit bis zu 2 Tonnen

**EXKL. LED-MODUL**  
Jederzeit austauschbar

**SEITLICHER EIN-/ AUSGANG**  
Für die Durchverdrahtung

**SCHWARZE EINBAUHÜLSE**  
Geeignet für den Einbau in eine  
Vielzahl von Untergründen.  
Einbautiefe von 70 mm

## Produktbeschreibung

---

### Eckige, flache LED Bodenleuchte für den Außenbereich

**Achtung: Es sind keine Leuchtmittel im Lieferumfang enthalten!**

Nur unsere flachen Module (Art.Nr. 2831 - 2835) passen in diesen LED-Bodeneinbaustrahler.

Die Bodenleuchte wird in den unterschiedlichsten Untergründen eingelassen, wie z.B. Steinpflaster, Holz, Kies. Für den sicheren Halt im Boden empfehlen wir das Einbetonieren der Hülse.

**Die Einbautiefe beträgt nur 70 mm.** Und mit der Aufbauhöhe von nur 4 mm fügt sich der LED Bodeneinbaustrahler in die Gesamtarchitektur homogen ein.

#### Was ist bei der Installation der LED Bodeneinbaustrahler zu beachten?

- Staunässe vermeiden - kümmern Sie sich um ausreichende Ablaufmöglichkeiten bei überschüssigem Wasser
- Kabelverbindungen wasserdicht verschließen - kontrollieren Sie die Verbindungsmuffen ruhig noch ein zweites Mal

Die LED Bodenleuchte ist belastbar mit bis zu 1.000 kg. Die Leuchte ist **nicht schwenkbar**.

#### Montageanleitung für flache LED Bodeneinbaustrahler

Erfahren Sie in diesem Video, wie Sie die flachen Bodeneinbaustrahler schrittweise **installieren und montieren** können.

# Produktdaten

---

## Allgemeine Produktdaten

Name	LED Bodeneinbaustrahler flach eckig Edelstahl 230V IP67 - Leuchtmittel: Ohne - Anzahl: 1x
Artikelnummer / SKU	3907
EAN	4063592006283
Hersteller EAN	4063592006283
Hersteller	LongLife LED GmbH by HK
Garantie	2 Jahre
Prüfzeichen	CE, RoHS
Schutzklasse (nach EN 61140 und VDE 0140-1)	I
Herkunftsland	China
Einbaulänge	74 mm
Einbaubreite	110 mm
Einbautiefe	70 mm
Schutzart (IP)	IP67
Form	quadratisch
Rahmenfarbe	silber
Akzentbeleuchtung	geeignet
Einbau-LEDs	Nein
Eingebaute LEDs	Nein
Eingangsspannung (V)	230 V/AC
Energieverbrauch	10 W
Gehäusefarbe	silber / chrom

Produktbreite	120 mm
Produktlänge	120 mm
Produkthöhe	74 mm
Produktdurchmesser	110 mm
Gewicht	0,790 kg
Netto-Gewicht des Produktes	0,568 kg

## **Produkteigenschaften - Temperaturangaben**

Betriebstemperatur (°C)	-20 °C bis +40 °C
-------------------------	-------------------