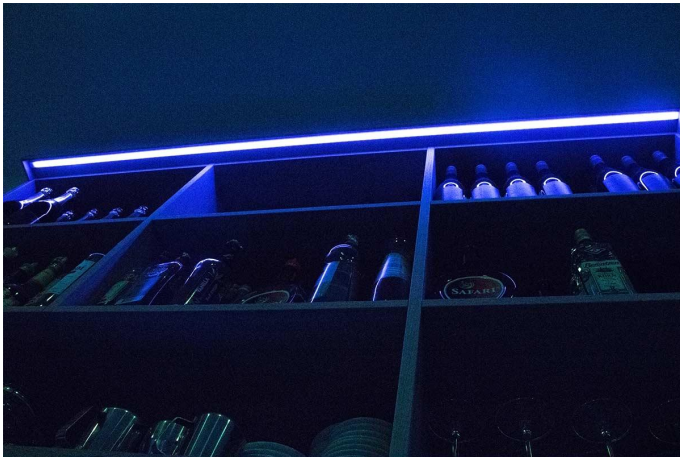


Art.-Nr. 3866: HighVoltage RGB 230V LED Streifen 50M 8W/m 60LED/m 14mm IP44 Farbwechsel

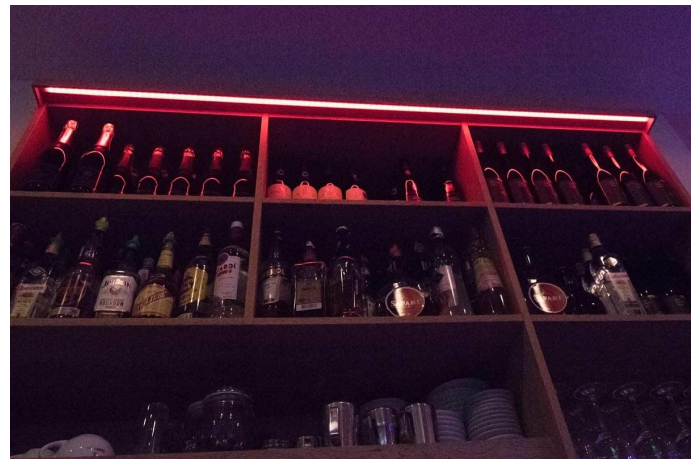
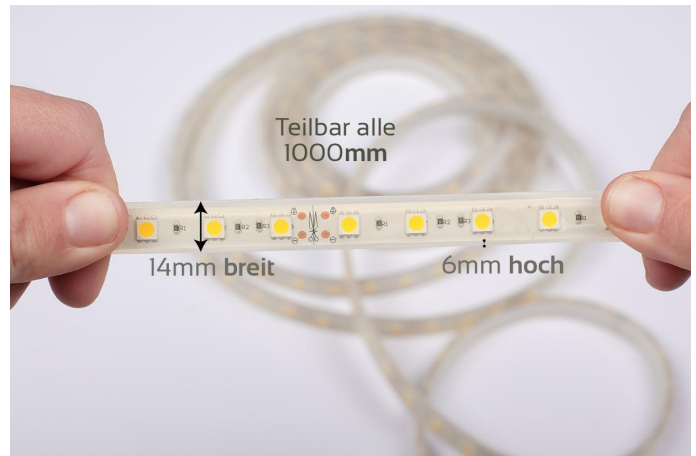
Produktbilder





RGB Farbraum
mit 16 Millionen Farben

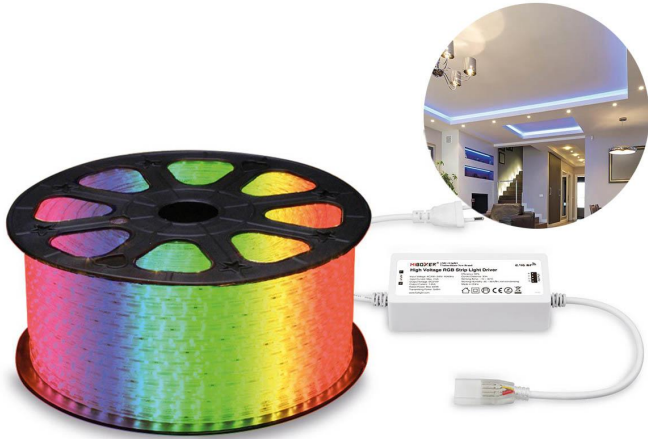




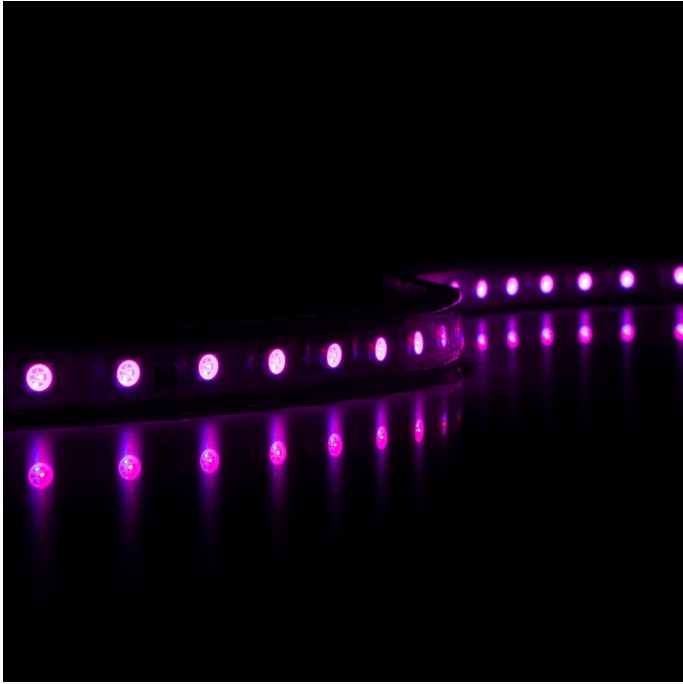
50
Meter



8
Watt/m









Produktbeschreibung

RGB LED Strip 230V IP44 60LED/m 50M + Contoller

Der 230V LED Streifen hat eine Länge von 50 Meter und ist spritzwassergeschützt (**Schutzart IP44**). Der **mitgelieferte Contoller** und das Lichtbandende müssen aus Sicherheitsgründen vor Wasser geschützt werden, also in trockener Umgebung installiert werden.

Vorteile

Durch die Betriebsspannung 230V ist die **Leuchtstabilität** über die gesamten 50 Meter gewährleistet. Es müssen keine Verstärker oder andere Trafos zwischengeschaltet werden.

Der 50 Meter lange LED Streifen wird mit einem MiBoxer-Controller geliefert. Der Controller ermöglicht Ihnen verschiedene **Steuerungsmöglichkeiten** des LED-Streifens:

- Fernbedienung (nicht im Lieferumfang enthalten): Mit der passenden Fernbedienung (Art Nr 1446 oder Art Nr 1978) wird der Controller direkt angesteuert, um die Farbeinstellungen nach eigenen Wunschvorstellungen anzupassen. Der LED Streifen ist nur über die Fernbedienung und dem Controller dimmbar.
- Steuerung über Smartphone: das WLAN/WiFi Steuermodul Art Nr 3596 wird benötigt. Ein zugängliches 2,4 GHZ Netzwerk im eigenen Heim ist eine weitere Grundvoraussetzung.
- Sprachsteuerung: das WLAN/WiFi Steuermodul Art Nr 3596 wird benötigt. Ein zugängliches 2,4 GHZ Netzwerk im eigenen Heim ist Voraussetzung.

Die Verwendung eines Mi-Light/Mi-Boxer Controllers hat einen weiteren Pluspunkt: Falls Sie z.B. den LED Gartenstrahler von Mi-Boxer verwenden, dann ist eine Signalweitergabe (sichtbarer Abstand <30m) möglich. Das bedeutet, wenn Sie den LED Streifen auf Grün schalten, dann würde der Gartenstrahler auch auf Grün umschalten (... und vice versa).

Montage

Der LED Streifen wird mit Haltern oder Clips an Decken, Wände, Balken, Zäune, etc befestigt. Wir empfehlen 4 Clips pro Meter. Der Streifen ist nicht selbstklebend. Die Clips (Art Nr 1919) müssen dazu bestellt werden, sind also nicht im Lieferumfang enthalten. Die Clips werden angeschraubt.

Kann der LED-Streifen gekürzt werden?

Ja, der RGB-Streifen kann **alle 100cm** gekürzt werden. Bitte orientieren Sie sich an die vorgegebenen Schnittmarkierungen. Wichtig: Immer eine Endkappe auf das Schnittende aus Sicherheitsgründen befestigen.

Sie möchten mehr Flexibilität und benötigen kürzere Abstände? Dann empfehlen wir unsere 12V- oder 24V-LED Strips.

Welche Lichtfarben stehen Ihnen bei RGB zur Verfügung?

RGB steht für Rot, Grün und Blau. Sie verfügen also über diese drei Basisfarben und die daraus

resultierenden Mischfarben. Zu jedem Anlass bestimmen Sie die passende Farbwahl.

Anwendungsgebiete

Der dimmbare RGB Streifen hat eine starke Leuchtkraft. Daher wird dieser LED Streifen u.a gerne als Partybeleuchtung genutzt. Es gibt natürlich noch mehr Anwendungsgebiete - Ihrer Vorstellung sind keine Grenzen gesetzt. Im Garten erschaffen Sie mit diesem LED Streifen eine **Lichtoase**. Für Terrasse, Balkon oder Gastwirtschaft ist dieser 230V-Streifen die perfekte **Lichtdeko**. Oder wollen Sie das Gartenhäuschen, den Pavillon oder den Wintergarten upgraden mit einer Lichtfarbenwelt? Auch als sekundäre Beleuchtung in Fassaden, Decken, Vitrinen, Regalen, Schaufenstern, Wandkanten oder rund einem Spiegel ist dieser LED-Streifen zu verwenden. Brauchen Sie noch Lichteffekte im Treppenhaus oder im Korridor? Dann ist dieses Lichtband eine Option.

Für indirekte Raumbelichtung empfehlen wir unsere 12V oder 24V LED Streifen.

Technische Details zusammengefasst

- 60 LED pro Meter
- 840 Lumen pro Meter
- Breite 14 Millimeter
- Abstrahlwinkel 120°
- Betriebsspannung 230 Volt
- Leistung: 9 Watt pro Meter

Hinweis: Keine Meterware!

Produktdaten

Allgemeine Produktdaten

Name	HighVoltage RGB 230V LED Streifen 50M 8W/m 60LED/m 14mm IP44 Farbwechsel
Artikelnummer / SKU	3866
EAN	4063592005989
Hersteller EAN	4063592005989
Hersteller	LongLife LED GmbH by HK
Besonderheiten	dimmbar

Rechtliche Produktdaten

Energieverbrauchskennzeichnung (nach EU 2019/2015)	G
EPREL-Eintragungsnummer	929810
Garantie	2 Jahre
Prüfzeichen	CE, RoHS
Schutzklasse (nach EN 61140 und VDE 0140-1)	III
Herkunftsland	China
Einbaulänge	50000 mm
Einbaubreite	16 mm
Einbautiefe	8 mm
Dimmbar	Ja
Dimmbarkeit	über Controller
Lichtfarbe	RGB
Nennlebensdauer	30000 Std.

Schutzart (IP)	IP44
Abstrahlwinkel	120 Grad
Eingangsspannung (V)	230 V/AC
Energieverbrauch	400 W
Leistung	400 W
Lichtstrom	42000 Lumen
Nennlichtstrom	42000 Lumen
Netzfrequenz (Hz)	50 Hz - 60 Hz
Zündzeit	1 s
Produktlänge	50,000 m
Produktbreite	16 mm
Produktlänge	50000 mm
Produkthöhe	8 mm
Länge des Produktes (z.B. Strips, Kabel etc)	50,000 Meter
Gewicht	0,200 kg
Netto-Gewicht des Produktes	0,200 kg

Produkteigenschaften - Temperaturangaben

Betriebstemperatur (°C)	-15 °C bis +40 °C
Nominale maximale Gehäusetemperatur (°C)	40 °C

Produkteigenschaften LED-Streifen

LEDs pro Meter	60
LEDs pro Segment	24
LED-Abstand	10 mm
Segmentlänge (teilbar alle x)	1000 mm
Leistung pro Meter	8,000 W/m

Stromaufnahme pro Meter	34,000 mA/m
Lichtstrom pro Meter	840,000 lm/m
Nennlichtstrom pro Meter	840,000 lm/m
Stripart	Classic