

Art.-Nr. 3576: MiBoxer RGB+CCT LED Spot 4W MR16 | WiFi ready | FUT104

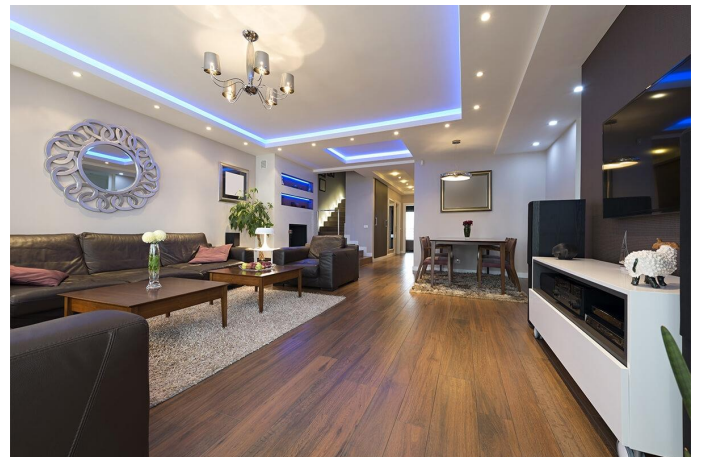
Produktbilder



RGB+CCT LED Lampe
 Bedienbar mit 2,4 GHz Fernbedienung (separat erhältlich),
 via App (extra Modul erforderlich) oder per Sprache über
 Amazon Alexa / Google Assistant (extra Modul erforderlich).
 Bis zu 16 Millionen Farben im RGB Farbraum. Durch CCT ist die
 Farbtemperatur zwischen 2700 - 6500 Kelvin beim weißen
 Licht möglich und erlaubt eine Mischung zu Pastell-Tönen.



**RGB Farbraum
 mit 16 Millionen Farben**

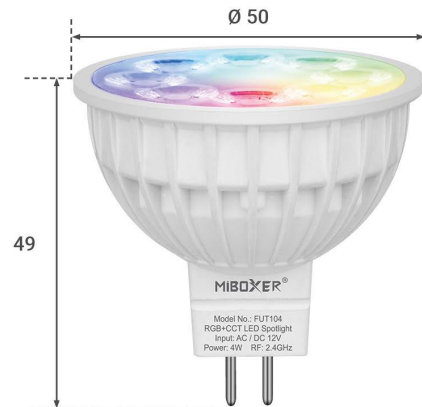
Kombinierbar mit
folgenden Fernbedienungen



1974/4530
weiß/schwarz



1978/4529
weiß/schwarz



Angaben in mm

CCT Farbtemperatur wählbar

Farbtemperatur zwischen 2700 - 6500K



Unterstützt Alexa/Google Home

W-LAN Modul separat erhältlich (Art.-Nr. 3596)



Produktbeschreibung

RGB CCT LED Spot MR16 / GU5.3 von MiBoxer

Bei diesem LED Spot 4W stehen Ihnen 16 Millionen Farbeinstellungsmöglichkeiten zur Verfügung. Mit diesem Spot tauchen Sie jeden Raum in ein buntes Lichtermeer. Die Dimmbarkeit ist gegeben.

Dieser MiBoxer LED Spot wird gerne im privaten Bereich wie Wohnzimmer und Schlafzimmer eingesetzt. In Hotels, Restaurants und Café wird dieser Spot gerne als Stimmungslicht benutzt. Der LED Spot hat einen Durchmesser von 50mm und eine Höhe von 49mm.

Dank der integrierten Memory-Funktion bleibt beim Ausschalten die zuletzt gewählte Einstellung der Lichtfarbe gespeichert. Beim Einschalten leuchtet der CCT LED Spot also in der zuletzt eingestellten Lichtfarbe.

Mehrere Steuerungsmöglichkeiten

Es gibt verschiedene Lösungen, um die MR16 Lampe anzusteuern. Dieses Zubehör muß separat bestellt werden.

Die 2,4GHz Fernbedienung ist eine sehr einfache Lösung. Wir empfehlen aus Kompatibilitätsgründen Fernbedienungen von MiBoxer. Weitere Alternativen wären Einbau- oder Aufbau-Wandschalter für RGB CCT Leuchtmittel.

Für die Steuerung über Smartphone (gratis App verfügbar) oder Sprachsteuerung (Alexa, Google Home) wird ein Gateway/Steuermodul benötigt. Auch hier empfehlen wir günstige Lösungen von MiBoxer.

Ein weiterer Vorteil dieser MR16 Lampe ist die Repeater-Funktion, d.h. das Signal der Fernbedienung wird von MR16 Lampe zu MR16 Lampe durchgegeben, sobald sich eine Lampe innerhalb einer Reichweite von 30m befindet. Es können daher auch lange Distanzen in 30m-Abständen abgelegt werden. Die Repeater Funktion funktioniert auch zusammen mit anderen Leuchten oder Leuchtmittel von MiBoxer.

Produktdaten

Allgemeine Produktdaten

Name	MiBoxer RGB+CCT LED Spot 4W MR16 WiFi ready FUT104
Artikelnummer / SKU	3576
EAN	4063592002971
Hersteller	MiBoxer
Besonderheiten	dimmbar

Rechtliche Produktdaten

Energieverbrauchskennzeichnung	A+
Energieverbrauchskennzeichnung (nach EU 2019/2015)	G
EPREL-Eintragungsnummer	929802
Garantie	2 Jahre
Prüfzeichen	CE, RoHS
Schutzklasse (nach EN 61140 und VDE 0140-1)	III
Herkunftsland	China
Einbaulänge	49 mm
Einbaubreite	50 mm

Produkteigenschaften - Lichttechnische Angaben

Dimmbar	Ja
Farbtemperatur	2700, 3000, 3500, 4000, 4500, 5000, 5500, 6000, 6500 K
Lichtfarbe	CCT
Nennlebensdauer	50000 Std.

Schutzart (IP)	IP20
Smart Home Systeme	MiBoxer
Farbwiedergabe	>80 Ra
Fassung	GU5.3
Abstrahlwinkel	25 Grad
Akzentbeleuchtung	geeignet
LED-Hersteller	MiBoxer
Einbau-LEDs	Ja
Eingebaute LEDs	Ja

Produkteigenschaften - Elektrotechnische Angaben

Eingangsspannung (V)	12 V/DC
Energieverbrauch	4 W
Leistung	4 W
Lichtstrom	280 Lumen
Nennlichtstrom	280 Lumen
Netzteil	extern
Gehäusefarbe	weiß
Abdeckung	klar
Produktbreite	50 mm
Produktlänge	49 mm
Produkthöhe	49 mm
Gewicht	0,080 kg
Netto-Gewicht des Produktes	0,078 kg

Produkteigenschaften - Temperaturangaben

Betriebstemperatur (°C)	-20 °C bis +40 °C
-------------------------	-------------------

Leistungsaufnahme kaltweiß	4
Leistungsaufnahme warmweiß	4
Farbtemperatur kaltweiß	2700
Farbtemperatur warmweiß	6500