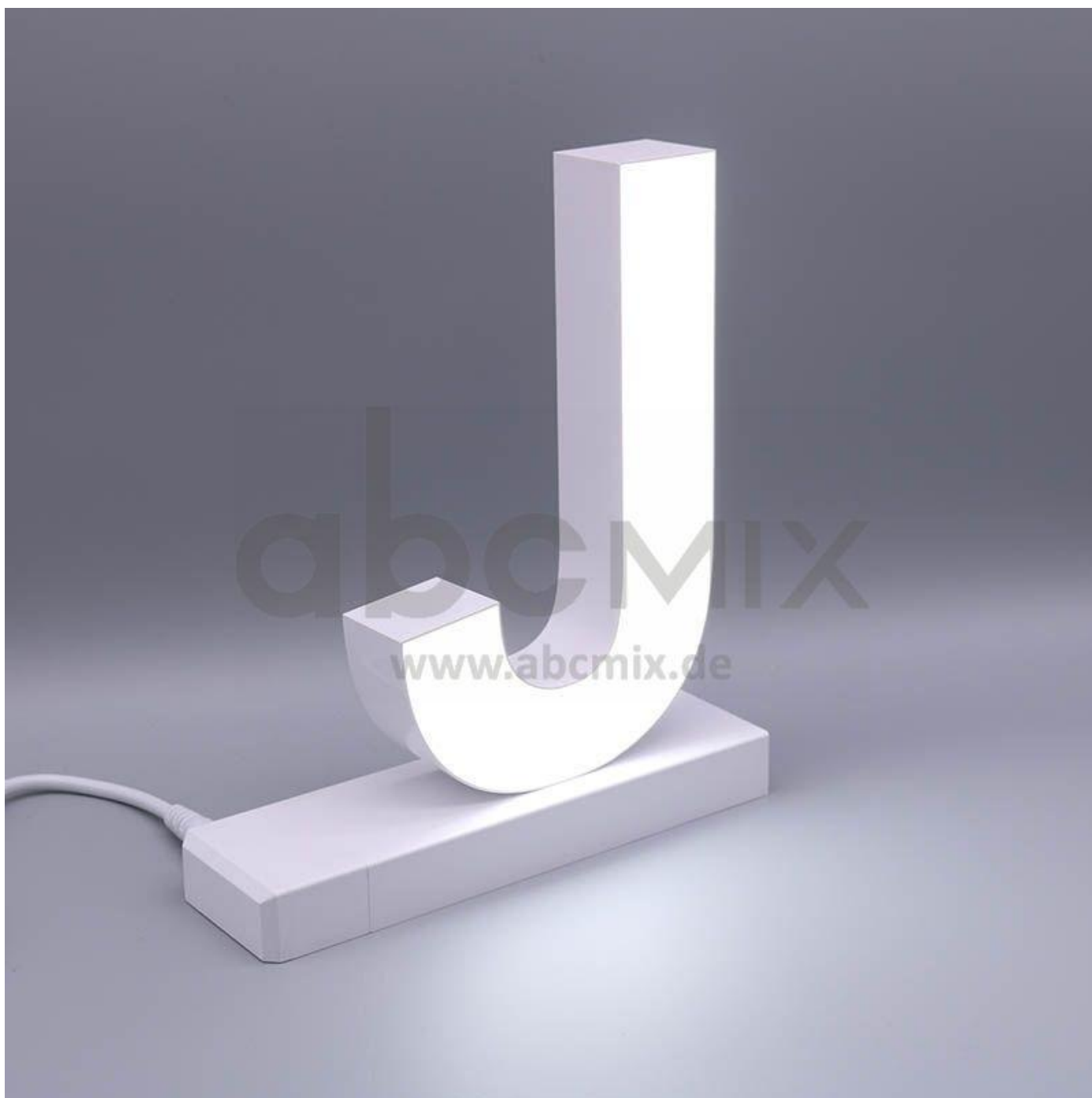


Art.-Nr. 3051: LED Buchstabe Click J 175mm Arial 6500K weiß

Produktbilder





Produktbeschreibung

LED-Buchstabe J (Click) - Höhe 175mm, Lichtfarbe Kaltweiß

Für die Inbetriebnahme wird eine Einspeisung und ein passendes Netzteil (beides separat zu bestellen) benötigt.

Der LED-Buchstabe J mit magnetischem Klickmechanismus leuchtet mit kaltweißer Lichtfarbe und gehört zu der Buchstabenserie 175mm

Der Leuchtbuchstabe J befindet sich auf einem Sockel mit seitlich befindlichen Magneten. Über diese Magneten werden die Leuchtbuchstaben nach Ihren individuellen Wünschen oder Vorstellungen zusammengeklickt. Daher die Bezeichnung "Click".

Neben weiteren Groß- und Kleinbuchstaben stehen Sonderzeichen zur Verfügung, wie z.B. ein rotes Herz, Prozentzeichen, Hashtag, €-Zeichen und mehr, die separat dazu bestellt werden können.

Die LED-Buchstaben sind in den drei Größenserien 75 mm, 125 mm und 175 mm verfügbar, die auch untereinander kombiniert werden können. Die Sockelanschlüsse sind immer gleich.

Durch weiteres dazu bestellbares Zubehör wie Leerfeld und Eckverbinder gibt man dem gewählten Schriftzug noch ganz andere Wendungen und Möglichkeiten der Darstellungen.

Für die Inbetriebnahme wird eine Einspeisung und ein passendes Netzteil (beides separat zu bestellen) benötigt.

Die Click-Buchstaben kombinieren Sie ganz nach Ihren eigenen Vorstellungen und bieten eine Vielzahl von Einsatzmöglichkeiten:

- Botschaften für das heimische Wohnzimmer: CARPE DIEM, Sweet Home
- Liebesbekundung: I?YOU, MARRY ME, I LOVE FC BAYERN, ?Borussia Dortmund?
- Kindernamen in Leuchtschrift: LISA, Mia, Emma, LEON, Noah
- Festliche Aussagen: HAPPY NEW YEAR, MERRY Xmas?, Frohe Ostern
- Gruß: WILLKOMMEN, HALLO, Moin
- Für den Verkauf: SALE, DEAL, 50% OFF, SSV, -30%, 5€ geschenkt, SUPERSALE
- Hinweise: #abcmix, #FASHION, #FITNESS, #travel, #WERBUNG
- Legen Sie los und wählen Sie Ihre LED Click-Buchstaben Kombination aus!

Eine kleine Anleitung für die praktische Anwendung

Die Buchstaben werden mit einem seitlichen, magnetischen Klickmechanismus in beliebiger Reihenfolge zusammen gefügt.

abcMIX

Image not found or type unknown

Für die Stromzufuhr muss eine Einspeisung am Schriftzug geklickt werden. Die Position ist beliebig wählbar, z.B. links außen oder mittig. Die Einspeisung kommt mit zwei Seitenabdeckungen. So wird der Schriftzug an beiden äußeren Enden sauber abgedeckt.

abcMIX

Image not found or type unknown

Ein Stecker- oder Tischnetzteil wird mittels Hohlstecker an die Einspeisung geschlossen.

abcMIX

Image not found or type unknown

Das Netzteil wird an die haushaltsübliche Betriebsspannung angeschlossen - und schon leuchtet der Schriftzug.

abcMIX

Image not found or type unknown

Produktdaten

Allgemeine Produktdaten

Name	LED Buchstabe Click J 175mm Arial 6500K weiß
Artikelnummer / SKU	3051
EAN	4260601137888
Hersteller EAN	4260601137888
Hersteller	LongLife LED GmbH by HK

Rechtliche Produktdaten

Energieverbrauchskennzeichnung (nach EU 2019/2015)	E
EPREL-Eintragungsnummer	901328
Garantie	5 Jahre
Prüfzeichen	CE, RoHS
Schutzklasse (nach EN 61140 und VDE 0140-1)	III
Herkunftsland	China
Einbautiefe	30 mm
Dimmbar	Nein
Lichtfarbe	kaltweiß
Schutzart (IP)	IP20
Abstrahlwinkel	120 Grad
Rahmenfarbe	weiß
Einbau-LEDs	Ja
Eingebaute LEDs	Ja
Farbtemperatur	6500 K

Aufwärmzeit	0 s
Eingangsspannung (V)	12 V/DC
Energieverbrauch	4 W
Leistung	4 W
Lichtstrom	612 Lumen
Nennlichtstrom	550 Lumen
Nennstrom	340 mA
Netzteil	extern
Zündzeit	1 s
Gehäusefarbe	weiß
Abdeckung	satiniert
Produktbreite	145 mm
Produktlänge	90 mm
Produkthöhe	175 mm
Gewicht	0,135 kg
Netto-Gewicht des Produktes	0,135 kg

Produkteigenschaften - Temperaturangaben

Betriebstemperatur (°C)	-20 °C bis +40 °C
-------------------------	-------------------

abcMIX

Schriftzeichen	J
Buchstabenhöhe	175mm
Buchstabenart	Großbuchstabe
Buchstabensystem	Click