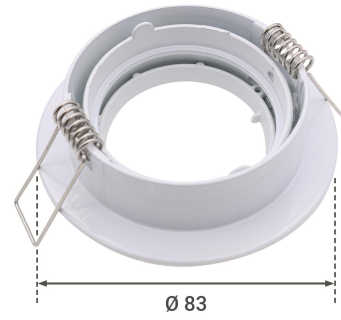
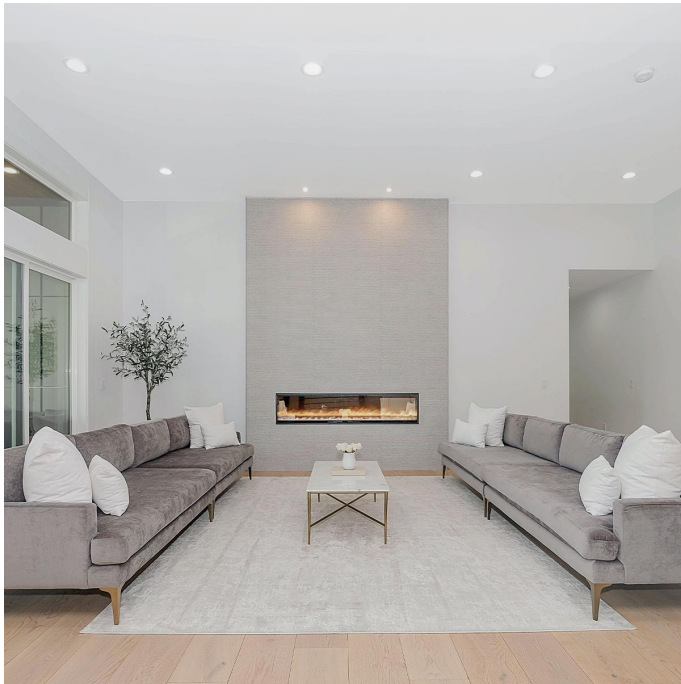


Art.-Nr. 2354: Einbaustrahler Rahmen rund weiß schwenkbar Ring Decken Spot Bajonettverschluss

Produktbilder





Angaben in mm

Produktbeschreibung

Weißer, schwenkbarer Einbaurahmen, runde Form

Der runde Einbaurahmen ist nur für die Montage im Innenbereich geeignet.

Der weiße Einbaurahmen ist aus Aluminium, hat ein zeitloses, schlichtes Design und hat aufgrund der hochwertigen Verarbeitung eine lange Nutzungsdauer.

Der Innenring des Einbaurahmens ist schwenkbar. Dadurch ist eine gezielte Ausrichtung des Lichtstrahls und eine gezielte Beleuchtung der Inneneinrichtung möglich.

Sie wählen das gewünschte GU10 oder MR16 Leuchtmittel aus, d.h. Lichtfarbe, Helligkeit und Dimmbarkeit bestimmen Sie.

Anwendungsbereiche: Wohnzimmer, Esszimmer, Schlafzimmer, Flur, Büroräume, Empfangshallen, Wartezimmer, etc.

Montage

Für diesen runden Aluminiumrahmen wird ein Deckenausschnitt von 68 mm benötigt. Bitte beachten Sie bei der Einbautiefe die Gesamthöhe: Einbaurahmen inklusiv eingesetztes GU10 oder MR16 Leuchtmittel. Gehen Sie von einer Tiefe von mindestens 65 mm aus.

Das Leuchtmittel wird mit dem Bajonettverschluss fixiert.

Da LED Leuchtmittel nur eine geringe Wärme produzieren, ist der Einbau in abgehängte Decken, Holz- und Rigipsdecken möglich. Der runde Einbaurahmen bildet einen flachen, sauberen Abschluss.

Eigenschaften - kurz zusammengefasst

- Nur für Innenräume geeignet
- Form: rund
- Weißer Aluminiumrahmen
- Innenring schwenkbar
- Bajonettverschluss
- Deckenausschnitt: 68 mm
- Durchmesser: 83 mm
- Seitliche Federklemmen für die Fixierung im Deckenausschnitt

Produktdaten

Allgemeine Produktdaten

Name	Einbaustrahler Rahmen rund weiß schwenkbar Ring Decken Spot Bajonettverschluss
Artikelnummer / SKU	2354
EAN	4260601130735
Hersteller EAN	4260601130735
Hersteller	LongLife LED GmbH by HK
Garantie	2 Jahre
Prüfzeichen	CE, RoHS
Herkunftsland	China

Montageangaben

Montageart	Einbau, Deckenmontage
Einbaudurchmesser	68 mm
Schutzart (IP)	IP20
Form	rund
Produkthöhe	35 mm
Produktdurchmesser	83 mm
Gewicht	0,068 kg
Netto-Gewicht des Produktes	0,068 kg