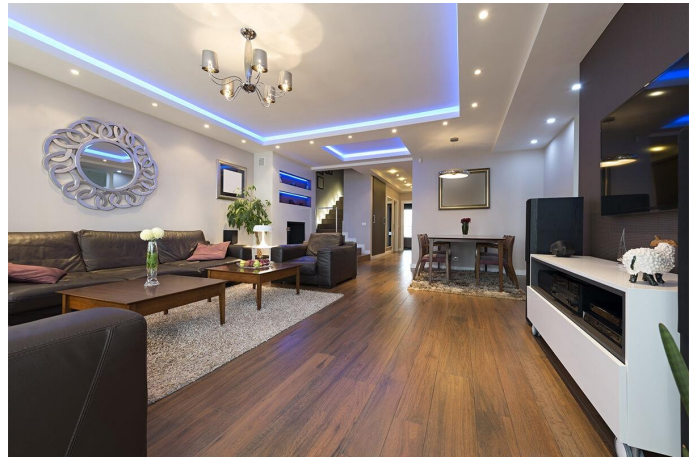


Art.-Nr. 2228: LED Spot GU10 5W 420lm 110° - Lichtfarbe: Warmweiß 2700K

Produktbilder







Produktbeschreibung

LED Lampe GU10 5W warmweiß

Die 5W Lampe ist für GU10-Fassungen geeignet, die z.B. in Tischlampen, Schreibtischleuchten, Deckenlampen, Einbaurahmen, Wandleuchten, etc. vorkommen.

Aufgrund der warmweißen Lichtfarbe (Farbtemperatur: 2700K) wird diese stromsparende GU10 Lampe in Küchen, Hobbyräumen, Lesezimmer, Büros, etc. eingesetzt. Wegen der Schutzart IP20 empfehlen wir den Einsatz vor allem im Innenbereich. Die GU10 leuchtet mit einer Helligkeit von 420 Lumen. Der Abstrahlwinkel beträgt 110°.

Ein 5W LED Spot ersetzt dabei einen herkömmlichen 50W Halogen-Spot. Damit lässt sich durch die Umrüstung auf neueste LED Technik viel Strom und Geld sparen. Diese LED Lampen können in Ihre bereits vorhandenen Lampenfassungen problemlos eingebaut werden. Aufgrund ihrer hohen Lebensdauer von 25000, ist ein Auswechseln der Lampen erst nach einigen Jahren notwendig.

Im Gegensatz zu herkömmlichen Energiesparleuchten sind LED Leuchtmittel quecksilberfrei und belasten die Umwelt somit deutlich weniger.

Bitte beachten Sie, dass dieses Leuchtmittel **nicht dimmbar** ist.

Produktdaten

Allgemeine Produktdaten

Name	LED Spot GU10 5W 420lm 110° - Lichtfarbe: Warmweiß 2700K
Artikelnummer / SKU	2228
EAN	4260385829696
Hersteller EAN	4260385829696
Hersteller	LongLife LED GmbH by HK

Rechtliche Produktdaten

Energieverbrauchskennzeichnung (nach EU 2019/2015)	F
EPREL-Eintragungsnummer	897715
Garantie	2 Jahre
Prüfzeichen	CE, RoHS
Herkunftsland	China

Produkteigenschaften - Lichttechnische Angaben

Farbkonsistenz	6 SDCM
Dimmbar	Nein
Lichtfarbe	warmweiß
Nennlebensdauer	25000 Std.
Schutzart (IP)	IP20
Farbwiedergabe	>80 Ra
Fassung	GU10
Abstrahlwinkel	110 Grad
Lichtstärke / Candela	350,000 cd

Akzentbeleuchtung	geeignet
LED-Chip-Typ	SMD2835
LED-Hersteller	SANAN
Farbtemperatur	2700 K
Aufwärmzeit	1 s
Eingangsspannung (V)	230 V/AC
Energieverbrauch	5 W
Leistung	5 W
Lichtstrom	420 Lumen
Nennlichtstrom	420 Lumen
Nennstrom	44 mA
Netzteil	intern
Powerfactor	1
Schaltzyklen	12500
Vergleichswert	50 Watt
Zündzeit	1 s
Gehäusefarbe	silber / chrom
Abdeckung	klar
Produktlänge	100 mm
Produkthöhe	56 mm
Produktdurchmesser	50 mm
Gewicht	0,050 kg
Netto-Gewicht des Produktes	0,050 kg

Produkteigenschaften - Temperaturangaben

Betriebstemperatur (°C)	-10 °C bis +40 °C
-------------------------	-------------------