

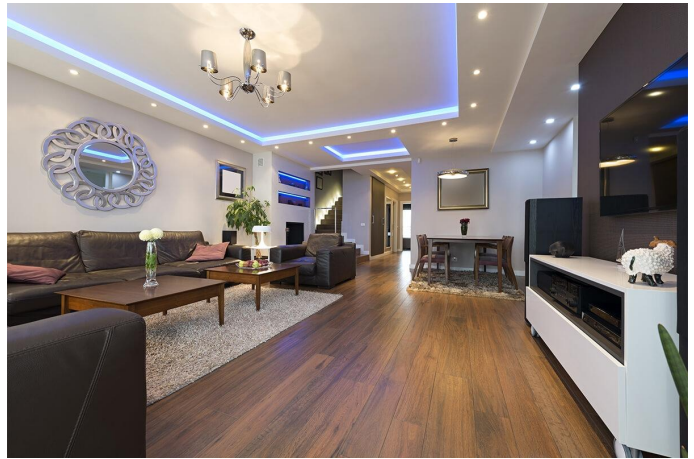
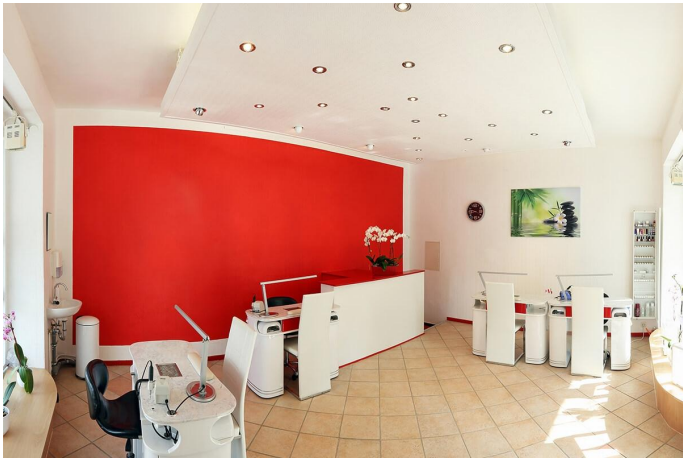
Art.-Nr. 2227: LED Spot GU10 3W 4000K 300lm 110° Neutralweiss | ersetzt 30W,

Produktbilder



LED Spot GU5.3

Wer umweltbewusst handeln und seine Energiekosten senken möchte, kann dies tun, indem er seine alten Halogenstrahler gegen LEDs austauscht. GU10 steht hierbei für den Abstand von 10 Millimeter zwischen den zwei Stiften, mit denen Halogenstrahler eingesetzt und dann eingedreht werden.





Produktbeschreibung

LED Spot GU10 3W - neutralweiß

Die **GU10** Bauform für Strahler ist weit verbreitet. Auch moderne LED Leuchtmittel haben diese Bauform aufgenommen und sind damit eine ideale Alternative für herkömmliche Halogen-Spots. Das Leuchtmittel kann ganz einfach in die GU10 Fassung gesteckt und mit einer leichten Drehung fixiert werden. Die Umrüstung von herkömmlichen Halogen-Spots auf stromsparende LED Leuchtmittel GU10 ist super einfach, da kein zusätzliches Netzteil benötigt wird.

Sie erhalten 300 Lumen neutralweißen Lichts in einem Abstrahlwinkel von 110°. Der LED Spot hat einen extrem geringen Verbrauch von nur 3W und ersetzt dabei einen Halogen-Spot von 30W. Mit der Umrüstung auf LED Spots können Sie so Strom und Geld sparen. Die Langlebigkeit der LED von 25000 Stunden ist ein weiterer Pluspunkt. Ein Austausch der Spots ist nur alle paar Jahre notwendig. Mit einer Reaktionszeit von einer Sekunde sorgt unser LED Spot schnell für die benötigte Helligkeit.

Bitte beachten Sie vor dem Kauf, dass dieser LED Spot **nicht dimmbar** ist.

Produktdaten

Allgemeine Produktdaten

Name	LED Spot GU10 3W 4000K 300lm 110° Neutralweiss ersetzt 30W
Artikelnummer / SKU	2227
EAN	4260385825902
Hersteller EAN	4260385825902
Hersteller	LongLife LED GmbH by HK

Rechtliche Produktdaten

Energieverbrauchskennzeichnung (nach EU 2019/2015)	E
EPREL-Eintragungsnummer	897714
Garantie	2 Jahre
Prüfzeichen	CE, RoHS
Herkunftsland	China

Produkteigenschaften - Lichttechnische Angaben

Farbkonsistenz	6 SDCM
Dimmbar	Nein
Lichtfarbe	neutralweiß
Nennlebensdauer	25000 Std.
Schutzart (IP)	IP20
Farbwiedergabe	>80 Ra
Fassung	GU10
Abstrahlwinkel	110 Grad
Lichtstärke / Candela	250,000 cd

Akzentbeleuchtung	geeignet
LED-Chip-Typ	SMD2835
LED-Hersteller	SANAN
Farbtemperatur	4000 K
Aufwärmzeit	1 s
Eingangsspannung (V)	230 V/AC
Energieverbrauch	3 W
Leistung	3 W
Lichtstrom	300 Lumen
Nennlichtstrom	300 Lumen
Nennstrom	35 mA
Netzteil	intern
Powerfactor	0
Schaltzyklen	12500
Vergleichswert	30 Watt
Zündzeit	1 s
Gehäusefarbe	silber / chrom
Abdeckung	klar
Produktlänge	100 mm
Produkthöhe	56 mm
Produktdurchmesser	50 mm
Gewicht	0,050 kg
Netto-Gewicht des Produktes	0,050 kg

Produkteigenschaften - Temperaturangaben

Betriebstemperatur (°C)	-10 °C bis +40 °C
-------------------------	-------------------