

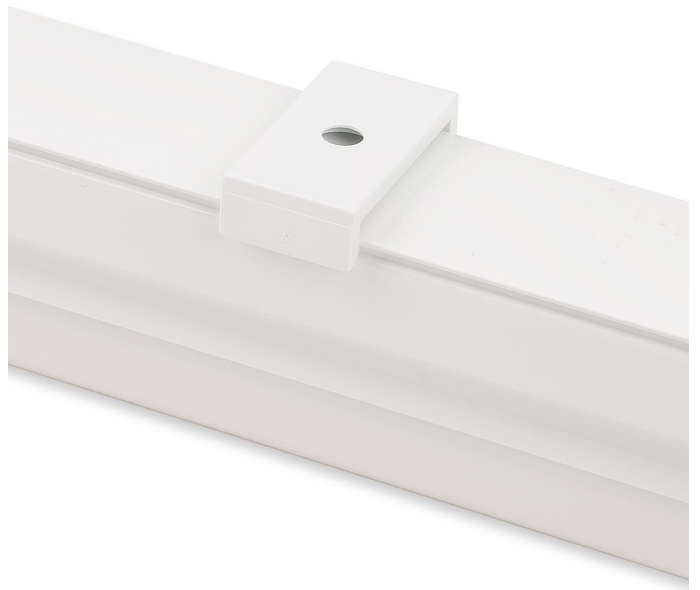
# **Art.-Nr. 2211: Lichtleiste mit Schalter**

## **117,3cm 14W 1400lm IP20 - Lichtfarbe: Neutralweiß 4000K**

### **Produktbilder**













## Produktbeschreibung

---

### Leicht zu installierende Haushaltshelfer: Lichtleisten/Unterbauleuchten

LED Technologie bietet viele Vorteile, enorme Energie-Einsparung und hohe Lebensdauer. Viele Orte, an denen vormals Leuchtstoffröhren eingesetzt wurden, können heute mit LED Röhren ersetzt werden.

So auch die beliebten Unterbauleuchten, die sehr einfach z.B. **unter Küchenschränken installiert** werden, um Arbeitsflächen großzügig zu beleuchten. Die Lichtleisten werden **mit Installationszubehör geliefert** und durch ein einfach einzusteckendes Kabel mit Eurostecker an eine gewöhnliche Steckdose angeschlossen.

Die Leiste hat einen gewöhnlichen **Wipp-Schalter** zum Ein- und Ausschalten. Sehr praktisch: Je nach Bedarf kann eine weitere Lichtleiste quasi „übergangslos“ durch eine dafür vorgesehene Steckverbindung angeschlossen und damit verlängert werden. Diese Steckverbindung kann die Unterbauleuchten auch über Eck miteinander verbinden. Es können **bis zu 10 Lichtleisten in Reihe geschaltet** werden.

Die Lichtleiste verbraucht nur 14 Watt und strahlt 1.400 Lumen neutralweißes Licht durch ihre opale Abdeckung ab.

## Produktdaten

---

### Allgemeine Produktdaten

Name	Lichtleiste mit Schalter 117,3cm 14W 1400lm IP20 - Lichtfarbe: Neutralweiß 4000K
Artikelnummer / SKU	2211
EAN	4260385821942
Hersteller EAN	4260385821942
Hersteller	LongLife LED GmbH by HK

### Rechtliche Produktdaten

Garantie	2 Jahre
Prüfzeichen	CE, RoHS
Herkunftsland	China

### Montageangaben

Montageart	Aufbau, Deckenmontage
------------	-----------------------

### Produkteigenschaften - Lichttechnische Angaben

Farbkonsistenz	5 SDCM
Dimmbar	Nein
LED-Lichtfarbe	neutralweiß
Nennlebensdauer	30000 Std.
Schutzart (IP)	IP20
Farbwiedergabe	>80 Ra
Abstrahlwinkel	140 Grad
Lichtstärke / Candela	290,000 cd

Akzentbeleuchtung	ungeeignet
LED-Chip-Typ	SMD2835
LED-Hersteller	SANAN
Farbtemperatur	4000 K

## Produkteigenschaften - Elektrotechnische Angaben

Leistung	14 W
Energieverbrauch	14 W
Eingangsspannung (V)	230 V/AC
Aufwärmzeit	1 s
Lichtstrom	1400 Lumen
Nennlichtstrom	1400 Lumen
Nennstrom	190 mA
Netzteil	intern
Powerfactor	1
Schaltzyklen	10000
Vergleichswert	28 Watt
Zündzeit	1 s
Schutzklasse (nach EN 61140 und VDE 0140-1)	II
Produktfarbe	weiß
Gehäusefarbe	weiß
Abdeckung	opal
Produktbreite	28 mm
Produktlänge	1173 mm
Produkthöhe	36 mm
Gewicht	1,000 kg

Netto-Gewicht des Produktes

1,000 kg

## **Produkteigenschaften - Temperaturangaben**

Betriebstemperatur (°C)

-20 °C bis +40 °C