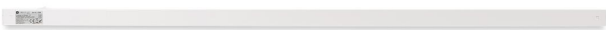
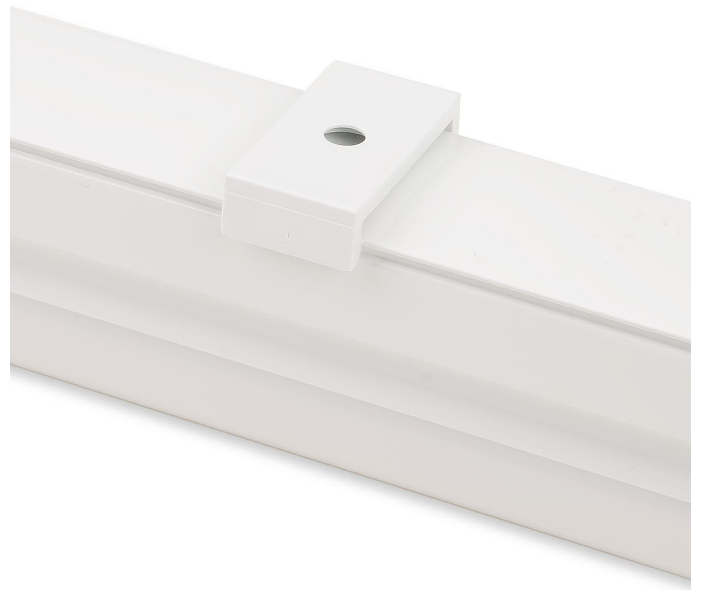


Art.-Nr. 2210: Lichtleiste mit Schalter 87,5cm 11W 1100lm IP20 - Lichtfarbe: Warmweiß 3000K

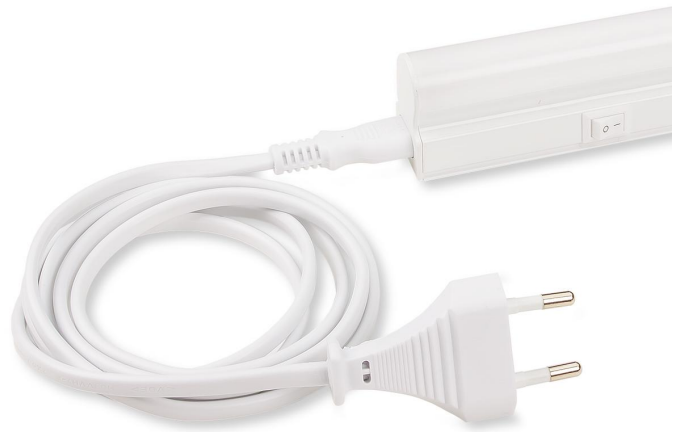
Produktbilder













Produktbeschreibung

Lichtleiste/Unterbauleuchte mit Schalter 11W 1.100lm 3000K IP20

Die LED Lichtleiste ist vielseitig einsetzbar und vor allem immer dann sehr gut als **effektive Beleuchtungslösung** geeignet, wenn wenig Platz vorhanden ist. Die Leiste kann zum Beispiel in Schränken, Regalen oder über Arbeitsflächen im Haushalt oder Büro installiert werden. Es lassen sich auch problemlos mehrere LED Unterbauleuchten mit geringem Abstand hintereinander oder auch über Eck anbringen, um die gewünschte Fläche optimal auszuleuchten. Die LED Lichtleiste spendet ein angenehmes warmweißes Licht mit 1.100 Lumen und einer Farbtemperatur 3.000 Kelvin.

Ihre Vorteile auf einen Blick:

- platzsparendes, effektives Beleuchtungsmittel (875 x 28 x 36 mm)
- integrierter Schalter
- warmweißes Licht (1.100 lm, 3.000 Kelvin)
- gezielte Ausleuchtung (140° Abstrahlwinkel)
- kurze Zünd- und Anlaufzeit von nur 0,5 sec.
- Lieferung inklusive Montageclips, Anschluss- und Verbindungskabel

Die LED Lichtleiste hat einen integrierten Schalter und wird **anschlussfertig mit Kabel und Stecker geliefert**. Im Lieferumfang außerdem enthalten sind Montageclips, Anschluss- und Verbindungskabel für eine einfache Installation. Die integrierten LEDs vom Typ SMD2835 haben eine **Nennlebensdauer von 30.000 Stunden** mit rund 100.000 Schaltzyklen. Ihre sehr kurzen Zünd- und Anlaufzeiten (0,5 sec.) sind ideal für den alltäglichen Einsatz im Haushalt oder Büro. Die LED Lichtleiste hat einen geringen Energieverbrauch bei 11 Watt und ermöglicht so, den Stromverbrauch im Vergleich zu herkömmlichen Leuchtmitteln um bis zu 80 Prozent zu senken.

Dimmbarkeit

Die LED Lichtleiste mit Schalter (Art. Nr. 2210) ist in dieser Ausführung nicht dimmbar.

Produktdaten

Allgemeine Produktdaten

Name	Lichtleiste mit Schalter 87,5cm 11W 1100lm IP20 - Lichtfarbe: Warmweiß 3000K
Artikelnummer / SKU	2210
EAN	4260385821928
Hersteller EAN	4260385821928
Hersteller	LongLife LED GmbH by HK

Rechtliche Produktdaten

Garantie	2 Jahre
Prüfzeichen	CE, RoHS
Herkunftsland	China

Montageangaben

Montageart	Aufbau, Deckenmontage
------------	-----------------------

Produkteigenschaften - Lichttechnische Angaben

Farbkonsistenz	5 SDCM
Dimmbar	Nein
LED-Lichtfarbe	warmweiß
Nennlebensdauer	30000 Std.
Schutzart (IP)	IP20
Farbwiedergabe	>80 Ra
Abstrahlwinkel	140 Grad
Lichtstärke / Candela	240,000 cd

Akzentbeleuchtung	ungeeignet
LED-Chip-Typ	SMD2835
LED-Hersteller	SANAN
Farbtemperatur	3000 K

Produkteigenschaften - Elektrotechnische Angaben

Leistung	11 W
Energieverbrauch	11 W
Eingangsspannung (V)	230 V/AC
Aufwärmzeit	1 s
Lichtstrom	1100 Lumen
Nennlichtstrom	1100 Lumen
Nennstrom	140 mA
Netzteil	intern
Powerfactor	1
Schaltzyklen	10000
Vergleichswert	22 Watt
Zündzeit	1 s
Schutzklasse (nach EN 61140 und VDE 0140-1)	II
Produktfarbe	weiß
Gehäusefarbe	weiß
Abdeckung	opal
Produktbreite	28 mm
Produktlänge	875 mm
Produkthöhe	36 mm
Gewicht	1,000 kg

Netto-Gewicht des Produktes

1,000 kg

Produkteigenschaften - Temperaturangaben

Betriebstemperatur (°C)

-20 °C bis +40 °C