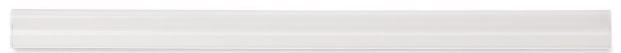
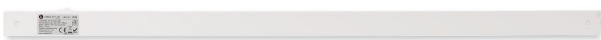
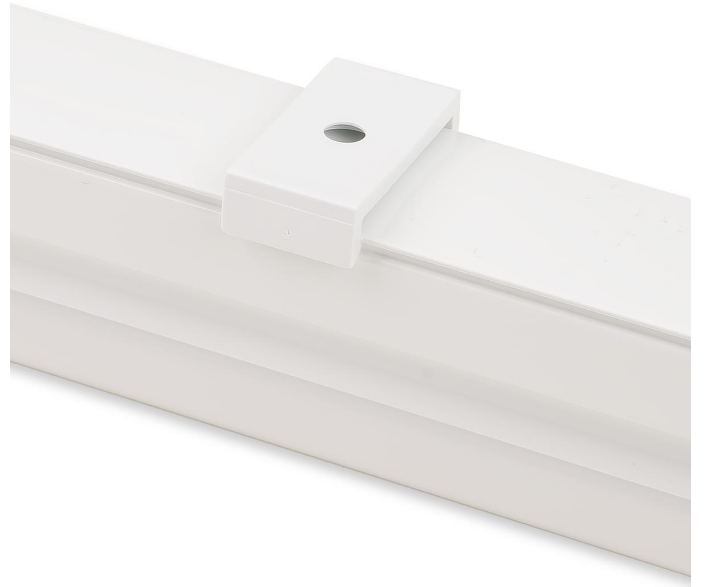


Art.-Nr. 1638: Lichtleiste mit Schalter 57,3cm 8W 800lm IP20 - Lichtfarbe: Warmweiß 3000K

Produktbilder













Produktbeschreibung

Lichtleiste/Unterbauleuchte mit Schalter 8W 800lm 3000K

Die LED Lichtleiste ist eine **Unterbauleuchte**, die z.B. über Arbeitsplatten oder unter Küchenschränken installiert wird. Es ist auch denkbar, die stromsparende LED-Lichtleiste in Schränken oder Regalen zu montieren.

Ein Vorteil ist, dass bis zu **10 Lichtleisten in Reihe** geschaltet werden können. Sie werden entweder direkt zusammengesteckt oder über ein Verbindungskabel miteinander verbunden. Das Verbindungskabel kann auch **über das Eck gelegt** werden. Nebeneffekt: Es wird nur noch eine Stromspeisung benötigt.

Ihre Vorteile auf einen Blick:

- platzsparendes, effektives Beleuchtungsmittel (573 x 28 x 36 mm)
- integrierter Schalter
- warmweißes Licht (800 lm, 3.000K)
- 140° Abstrahlwinkel
- Lieferung inklusive Montageclips, Anschluss- und Verbindungskabel

Die integrierten LEDs vom Typ SMD2835 haben eine Nennlebensdauer von 30.000 Stunden mit rund 100.000 Schaltzyklen. Ihre sehr kurzen Zünd- und Anlaufzeiten (0,5 sec.) sind ideal für den alltäglichen Einsatz im Haushalt oder Büro. Die LED Lichtleiste hat einen geringen Energieverbrauch (Energieeffizienzklasse A+) bei 8 Watt.

Produktdaten

Allgemeine Produktdaten

Name	Lichtleiste mit Schalter 57,3cm 8W 800lm IP20 - Lichtfarbe: Warmweiß 3000K
Artikelnummer / SKU	1638
EAN	4260385824196
Hersteller EAN	4260385824196
Hersteller	LongLife LED GmbH by HK

Rechtliche Produktdaten

Garantie	2 Jahre
Prüfzeichen	CE, RoHS
Herkunftsland	China

Montageangaben

Montageart	Aufbau, Deckenmontage
------------	-----------------------

Produkteigenschaften - Lichttechnische Angaben

Farbkonsistenz	5 SDCM
Dimmbar	Nein
LED-Lichtfarbe	warmweiß
Nennlebensdauer	30000 Std.
Schutzart (IP)	IP20
Farbwiedergabe	>80 Ra
Abstrahlwinkel	140 Grad
Lichtstärke / Candela	160,000 cd
Akzentbeleuchtung	ungeeignet

LED-Chip-Typ	SMD2835
LED-Hersteller	SANAN
Farbtemperatur	3000 K

Produkteigenschaften - Elektrotechnische Angaben

Leistung	8 W
Energieverbrauch	8 W
Eingangsspannung (V)	230 V/AC
Aufwärmzeit	1 s
Lichtstrom	800 Lumen
Nennlichtstrom	800 Lumen
Nennstrom	100 mA
Netzteil	extern
Powerfactor	1
Schaltzyklen	10000
Zündzeit	1 s
Schutzklasse (nach EN 61140 und VDE 0140-1)	II
Produktfarbe	weiß
Gehäusefarbe	weiß
Abdeckung	opal
Produktbreite	28 mm
Produktlänge	573 mm
Produkthöhe	36 mm
Gewicht	1,000 kg
Netto-Gewicht des Produktes	1,000 kg

Produkteigenschaften - Temperaturangaben

Betriebstemperatur (°C)

-20 °C bis +40 °C