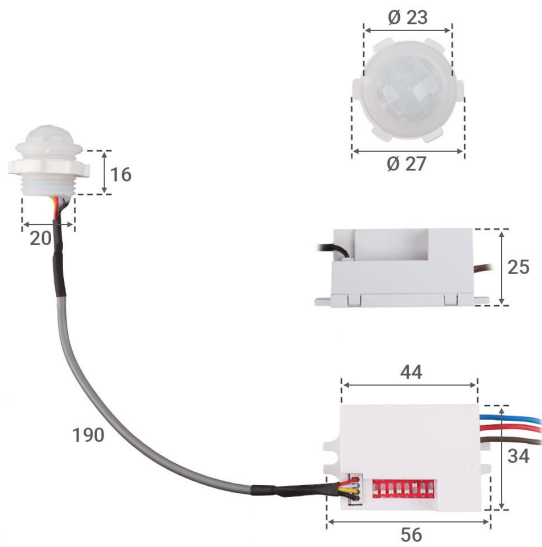
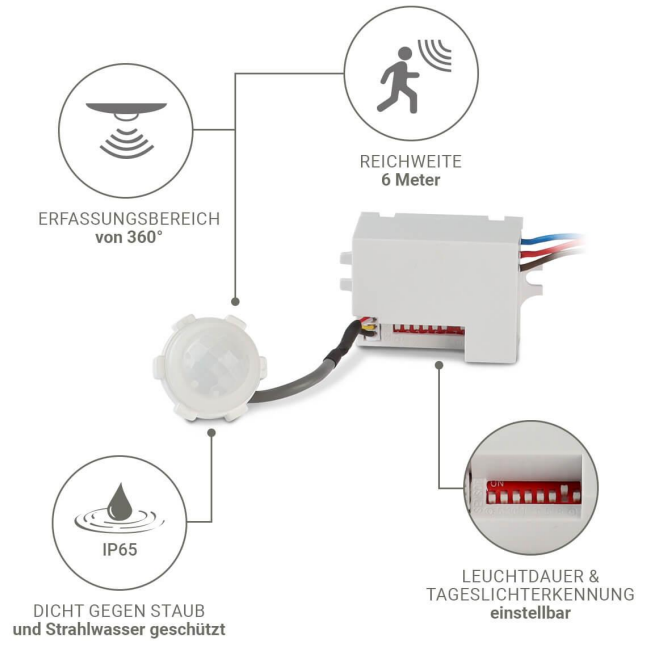
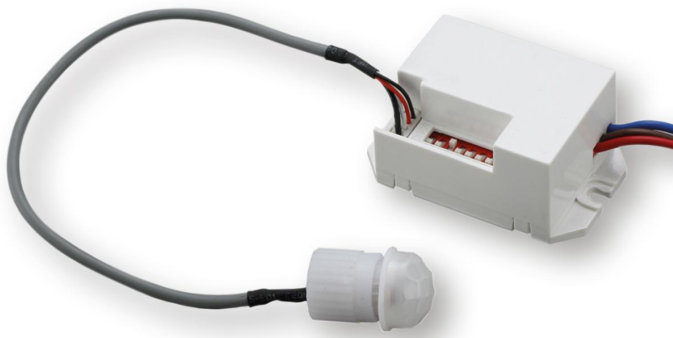


# Art.-Nr. 1501: Mini-Bewegungsmelder für den Einbau Reichweite 6m / 360° 3-Draht

## Produktbilder

---





Angaben in mm

## Produktbeschreibung

---

### Mini-Bewegungsmelder für den Einbau

Aufgrund des Erfassungswinkels von 360° wird dieser Mini-Bewegungsmelder mit PIR-Sensor vor allem in Decken (Unterputzmontage) verbaut. Die Reichweite beträgt 6 Meter.

Der Bewegungsmelder hat die Schutzart IP65 und ist daher für Innen-/Außenbereiche und Feuchträume geeignet. Die Controller-Unit hat die Schutzart IP20 und muss in einem trockenen Montagebereich verbaut werden. An der Controller-Unit befinden sich seitlich zwei Befestigungsösen zum Anschrauben.

Bequemes, automatisches Ein- und Ausschalten von LED-Beleuchtungssystemen. An der Controller-Unit wird die Leuchtdauer (5s, 30s, 1min, 3min, 5min, 8min) und die Tageslichterkennung eingestellt.

Ein Bewegungsmelder für LED-Beleuchtungssysteme gehört zum Bereich Hausautomatisierung. Das LED-Licht wird dann aktiviert, wenn Bewegung registriert wird, und schaltet sich nach einer bestimmten Leuchtdauer von selbst aus. Sie sparen Strom und Sie vergessen nie mehr, das Licht auszuschalten, da es von selbst ausgeht. Für Sie selbst bedeutet es auch mehr Sicherheit, da Sie sofort Licht erhalten ohne die lästige Suche nach einem Lichtschalter. Ein weiteres Plus: Bewegungsmelder sind nicht beliebt bei Einbrechern oder anderen Eindringlingen, z.B. im Außenbereich.

## Produktdaten

---

### Allgemeine Produktdaten

Name	Mini-Bewegungsmelder für den Einbau Reichweite 6m / 360° 3-Draht
Artikelnummer / SKU	1501
EAN	4260385824011
Hersteller EAN	4260385824011
Hersteller	LongLife LED GmbH by HK
Garantie	3 Jahre
Prüfzeichen	CE, RoHS
Schutzklasse (nach EN 61140 und VDE 0140-1)	II
Herkunftsland	China
Dimmbar	Nein
Schutzart (IP)	IP20
Akzentbeleuchtung	ungeeignet
Einbau-LEDs	Nein
Eingebaute LEDs	Nein

### Produkteigenschaften - Elektrotechnische Angaben

Standby-Leistung	1 W
Aufwärmzeit	60 s
Eingangsspannung (V)	220 V/AC - 240 V/AC
Energieverbrauch	100 W
Leistung	100 W
Netzfrequenz (Hz)	50 Hz - 60 Hz

Schaltzyklen	50000
Gehäusefarbe	weiß
Produktlänge	6,000 m
Produktbreite	34 mm
Produktlänge	57 mm
Produkthöhe	25 mm
Gewicht	0,040 kg
Netto-Gewicht des Produktes	0,040 kg

## Produkteigenschaften - Temperaturangaben

Betriebstemperatur (°C)	-20 °C bis +40 °C
-------------------------	-------------------

## Produkteigenschaften Strom/Spannungsausgang

Ausgangsspannung	220 V/AC - 240 V/AC
------------------	---------------------