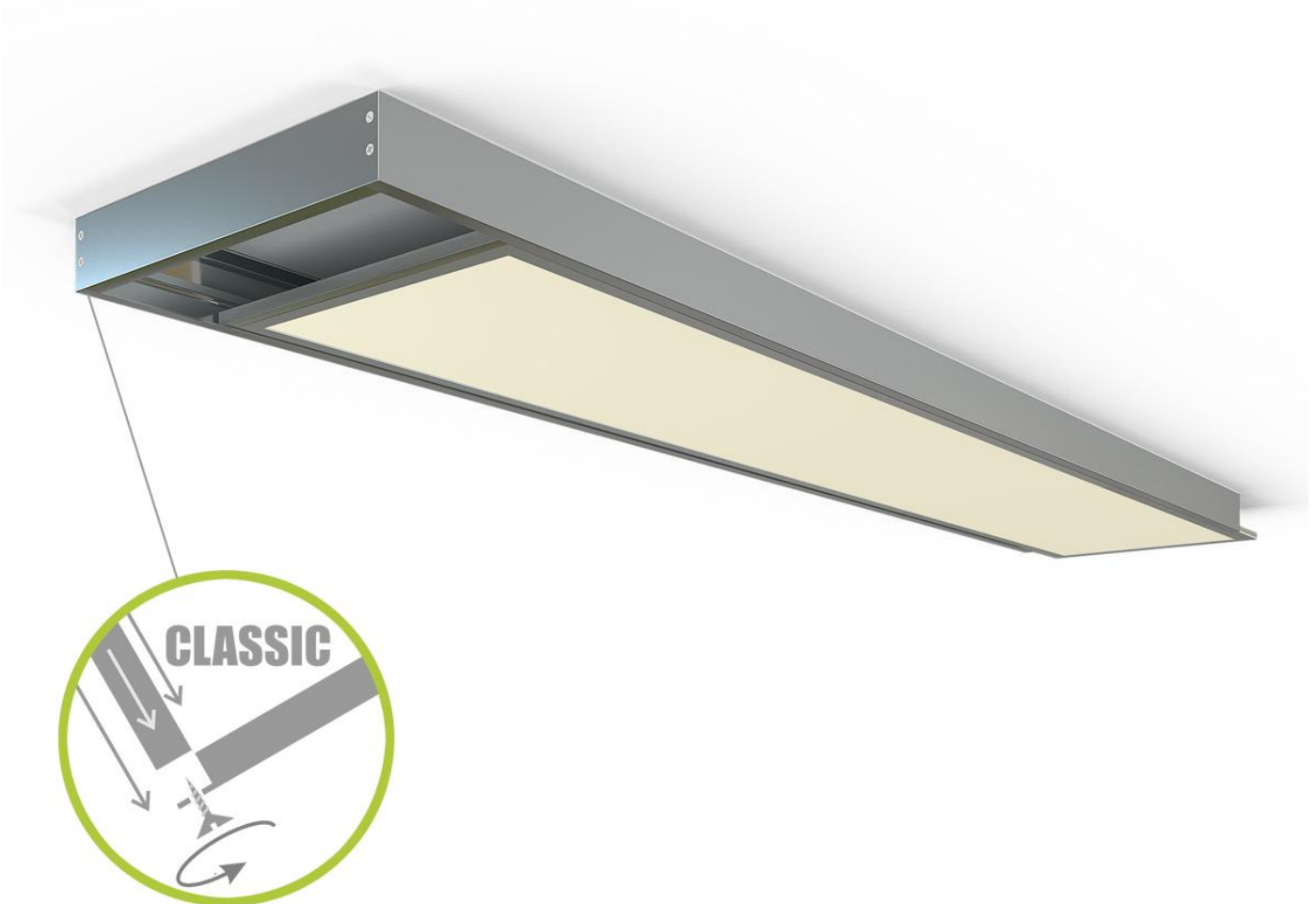
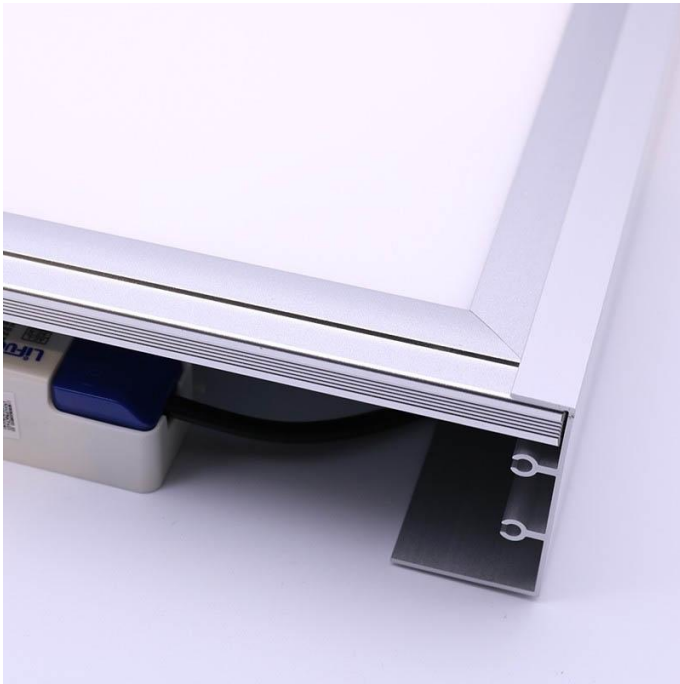
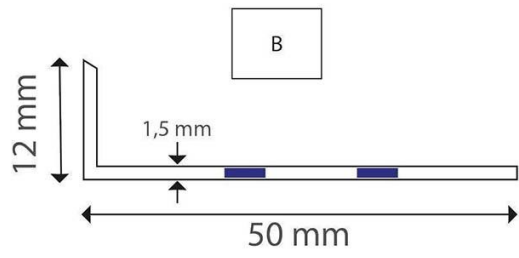
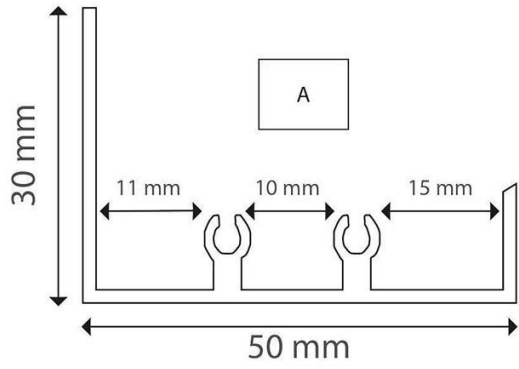
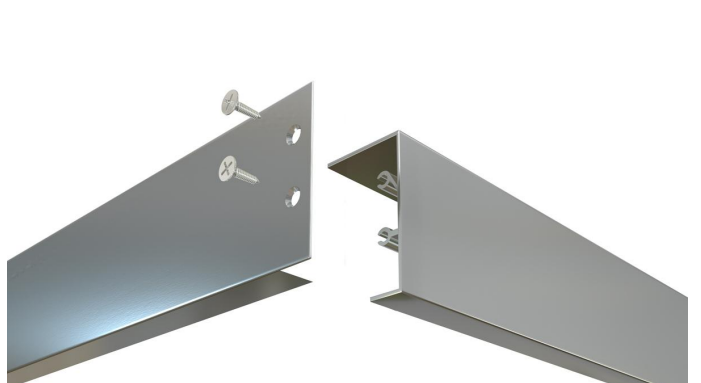
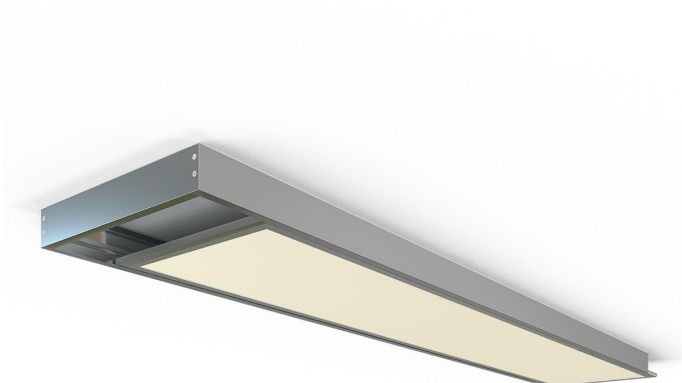
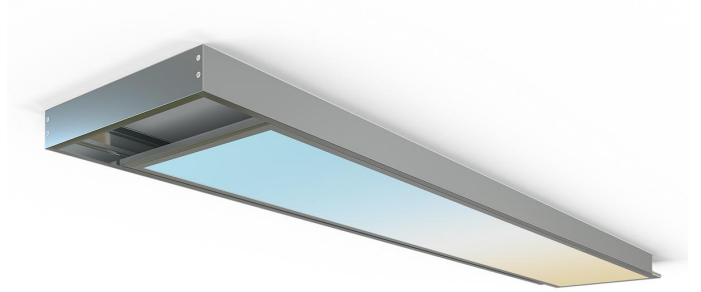
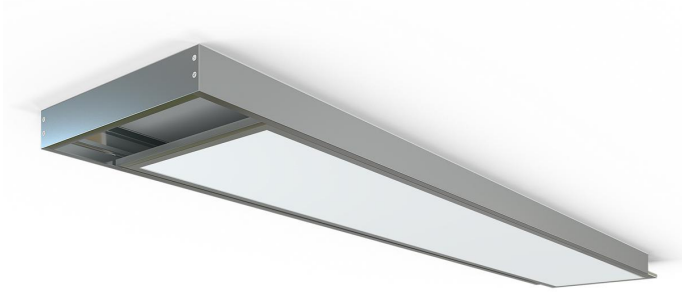


Art.-Nr. 1397: LED Panel Aufbaurahmen Classic 120x30cm silber Aufputz Montagerahmen

Produktbilder







Produktbeschreibung

LED Panel Aufbaurahmen 120x30cm Silber

Unser rechteckiger Aufbaurahmen mit den Seitenlängen 120x30cm und einer Aufbauhöhe von 50mm bietet Ihnen elegante Gestaltungsmöglichkeiten für die Beleuchtung Ihrer Räume.

- ?? Einfache Montage für schnelles und effizientes Einrichten
- ?? Hochwertige Aluminiumprofile für langlebige Stabilität
- ?? Inklusive Montagematerial für Wand- und Deckenbefestigung
- ?? Versteckter Platz für Netzteil zwischen Panel und Decke/Wand
- ?? Nicht kompatibel mit 24V Panels

Einfache Montage

Die hochwertigen Profile aus Aluminium werden einfach mit den beiliegenden Schrauben zusammengebaut und anschließend ebenfalls mit Schrauben an der Wand oder unter der Decke montiert. Das Panel selbst wird erst nach der Montage des kompletten Rahmens an Decke bzw. Wand in den Rahmen eingeschoben, wobei Sie dafür noch einmal ein Profil entfernen. Schrauben und Dübel für Decken- und Wandmontage sind im Lieferumfang enthalten.

Robuste Konstruktion

Unser Aufbaurahmen bietet eine stabile und langlebige Lösung für Ihre Beleuchtungsanforderungen. Die robusten Aluminiumprofile sorgen für eine sichere und zuverlässige Befestigung Ihrer LED Panels.

Praktische Anwendung

Praktisch und geschickt bei der Verwendung unserer Aufbaurahmen ist die Möglichkeit, das Netzteil zwischen Panel und Decke bzw. Wand „verschwinden“ zu lassen. Flach und elegant bieten die Rahmen ausreichend Platz dafür. Dies ermöglicht eine saubere und ordentliche Installation ohne sichtbare Kabel.

Detaillierte Montageanleitung

1. **Rahmen zusammenbauen:** Aufbaurahmen komplett zusammenbauen, damit dieser rechteckig ist und die Bohrlöcher an der Decke exakt angezeichnet werden können.
2. **Längsteile befestigen:** Rahmen wieder auseinander nehmen und die Längsteile an der Decke verschrauben, dabei die Schrauben nicht festziehen, so dass das Seitenteil leicht nach außen gekippt werden kann.
3. **Panel einsetzen:** Das Panel kann nun durch das Auseinanderkippen der Längsteile direkt eingelegt werden in den Rahmen.
4. **Rahmen fixieren:** Die Rahmenteile können nun an der Decke festgeschraubt werden. Hierzu wird das Panel in die jeweilige Richtung seitlich verschoben, sodass man an die Verschraubung an der Decke herankommt. Sollten die Löcher für die Befestigung zu weit innen liegen im Rahmen, können diese auch versetzt werden, hierzu sind neue Befestigungslöcher an dem Rahmen zu setzen.
5. **Elektrische Verbindung:** Im letzten Schritt wird die elektrische Verbindung hergestellt und die Abdeckungen der Stirnseiten des Aufbaurahmens montiert.

Kompatibilität

Bitte beachten Sie, dass die Classic Aufbaurahmen nicht mit unseren 24V Panels kompatibel sind.

Produktdaten

Allgemeine Produktdaten

Name	LED Panel Aufbaurahmen Classic 120x30cm silber Aufputz Montagerahmen
Artikelnummer / SKU	1397
EAN	4260385823014
Hersteller EAN	4260385823014
Hersteller	LongLife LED GmbH by HK
Garantie	2 Jahre
Prüfzeichen	CE, RoHS
Herkunftsland	China
Gehäusefarbe	silber / chrom
Produktbreite	299 mm
Produktlänge	1199 mm
Produkthöhe	50 mm
Gewicht	1,100 kg
Netto-Gewicht des Produktes	1,100 kg