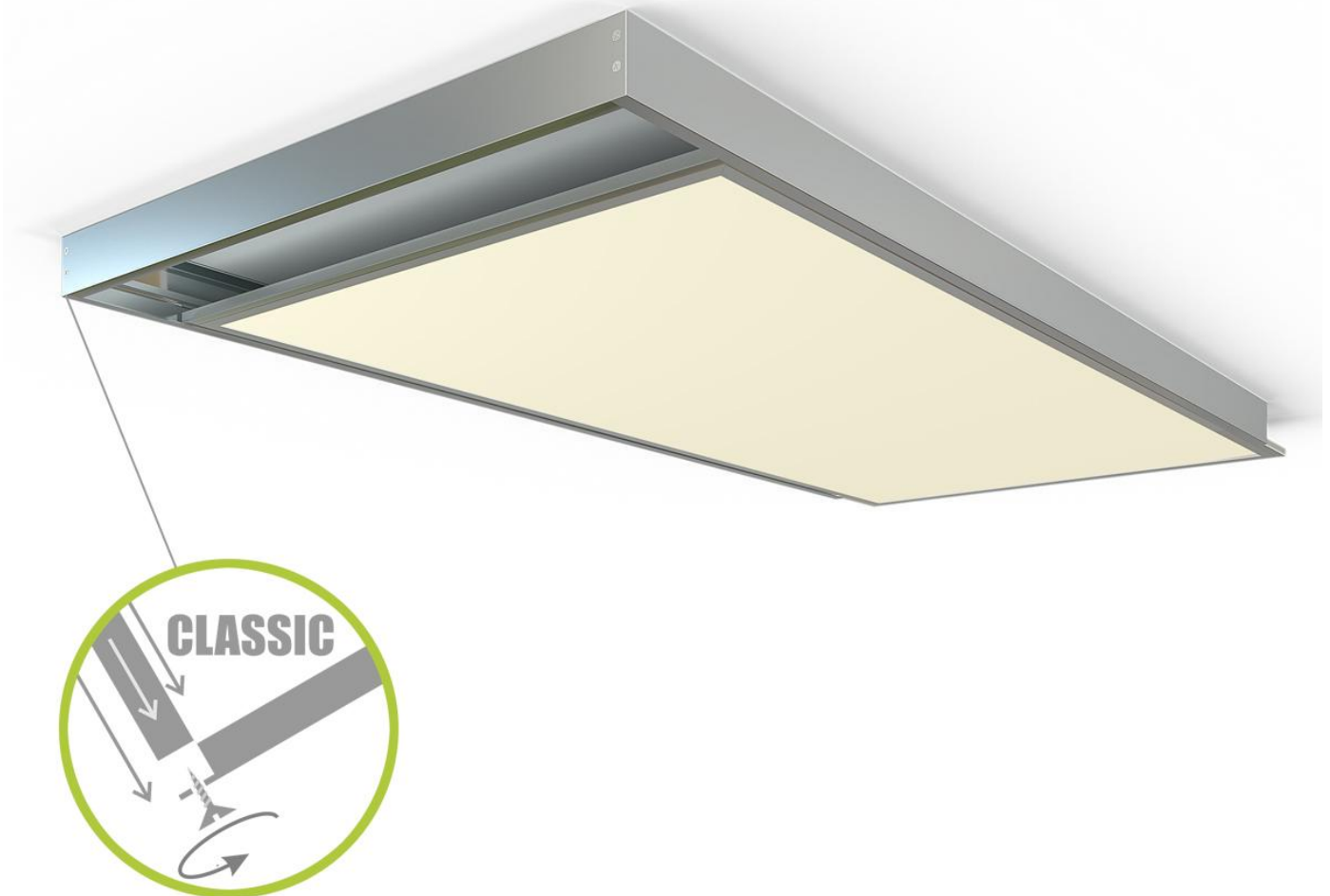
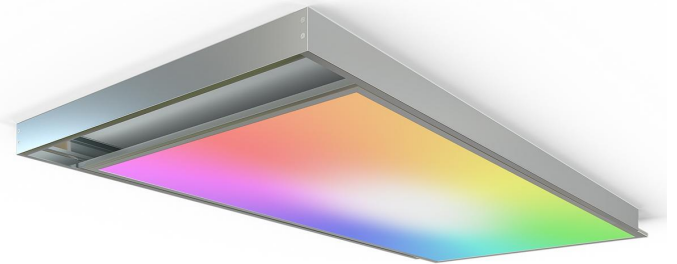
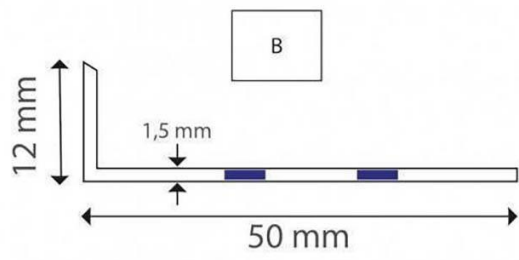
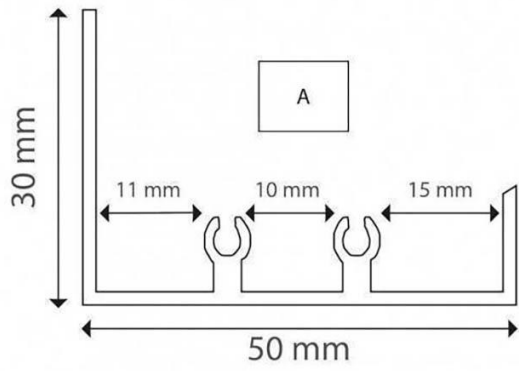
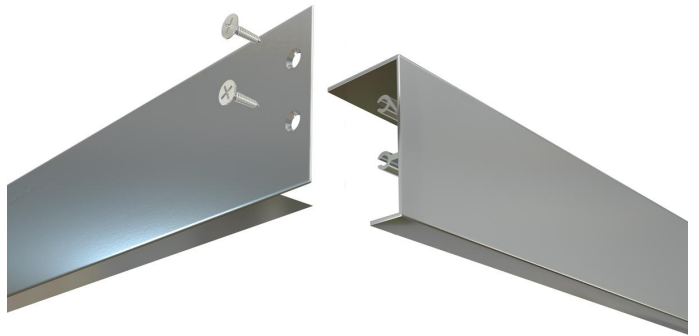
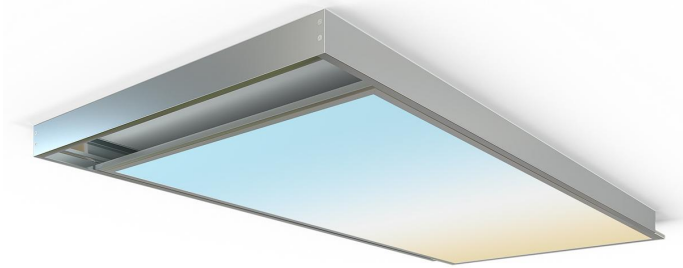
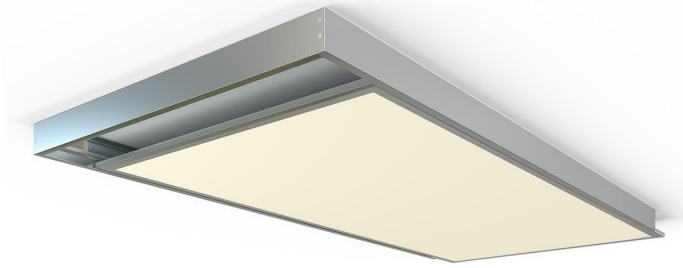


# Art.-Nr. 1358: LED Panel Aufbaurahmen Classic 120x60cm silber Aufputz Montagerahmen

## Produktbilder









## Produktbeschreibung

---

### LED Panel Aufbaurahmen Silber 120x60cm

Diese elegante, rechteckige Ausführung des silbernen Aufbaurahmens mit den Maßen 120x60cm ermöglicht Ihnen großzügige Möglichkeiten für die Gestaltung Ihrer Beleuchtung.

Die hochwertigen Aluminiumprofile dieses Aufbaurahmens sind mit beigefügten Schrauben schnell montiert. Üblicherweise werden die Aufbaurahmen genutzt, um die Panels direkt an Wände oder Zimmerdecken zu montieren. Schrauben und Dübel für diese Art der Montage sind im Lieferumfang enthalten. Zusätzlich ist aber auch die Verwendung unserer Rahmen zusammen mit einer Seilkonstruktion möglich, womit Sie Ihr Panel in eine Pendelleuchte verwandeln können, die in einem von Ihnen gewählten Abstand von der Decke herabhängt. Alle unsere Aufbaurahmen sind ausgesprochen flach mit nur 50 mm, bieten aber ausreichend Platz, um das Netzteil geschickt zwischen Panel und Decke zu verstecken.

### Montageanleitung

- Aufbaurahmen komplett zusammenbauen, damit dieser rechtwinklig ist und die Bohrlöcher an der Decke exakt angezeichnet werden können.
- Rahmen wieder auseinander nehmen und die Längsteile an der Decke verschrauben, dabei die Schrauben nicht festziehen, so dass das Seitenteil leicht nach außen gekippt werden kann.
- Das Panel kann nun durch das Auseinanderkippen der Längsteile direkt eingelegt werden in den Rahmen.
- Die Rahmenteile können nun an der Decke festgeschraubt werden. Hierzu wird das Panel in die jeweilige Richtung seitlich verschoben, sodass man an die Verschraubung an der Decke herankommt. Sollten die Löcher für die Befestigung zu weit innen liegen im Rahmen, können diese auch versetzt werden, hierzu sind neue Befestigung Löcher an dem Rahmen zu setzen.
- Im letzten Schritt wird die elektrische Verbindung hergestellt und die Abdeckungen der Stirnseiten des Aufbaurahmens montiert.
- **Die Classic Aufbaurahmen sind NICHT mit unseren 24V Panel kompatibel**

## Produktdaten

---

### Allgemeine Produktdaten

Name	LED Panel Aufbaurahmen Classic 120x60cm silber Aufputz Montagerahmen
Artikelnummer / SKU	1358
EAN	4260385822604
Hersteller EAN	4260385822604
Hersteller	LongLife LED GmbH by HK
Garantie	2 Jahre
Prüfzeichen	CE, RoHS
Herkunftsland	China
Gehäusefarbe	silber / chrom
Produktbreite	599 mm
Produktlänge	1199 mm
Produkthöhe	50 mm
Gewicht	1,000 kg
Netto-Gewicht des Produktes	1,000 kg