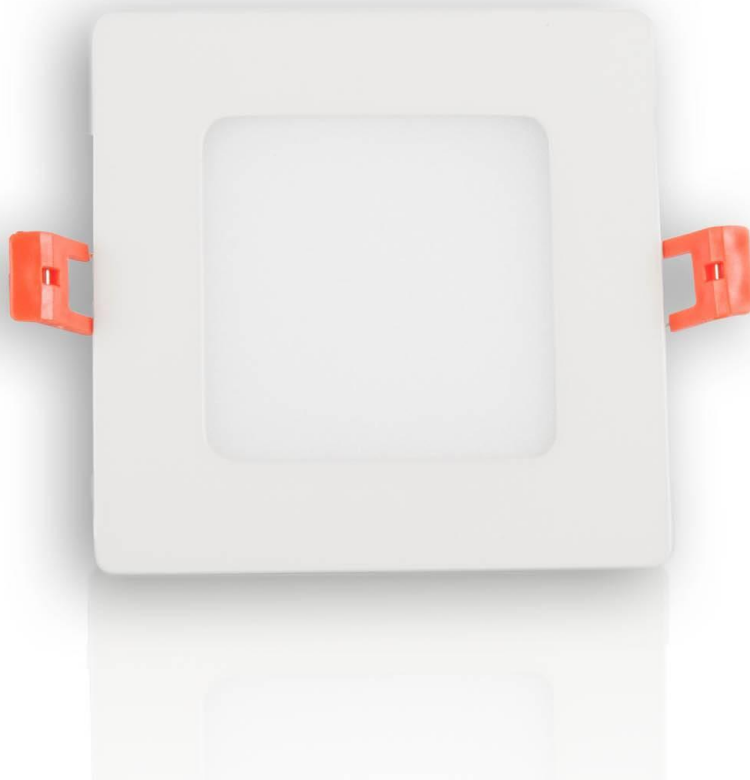
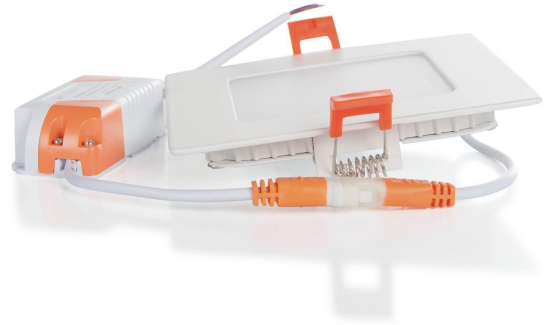
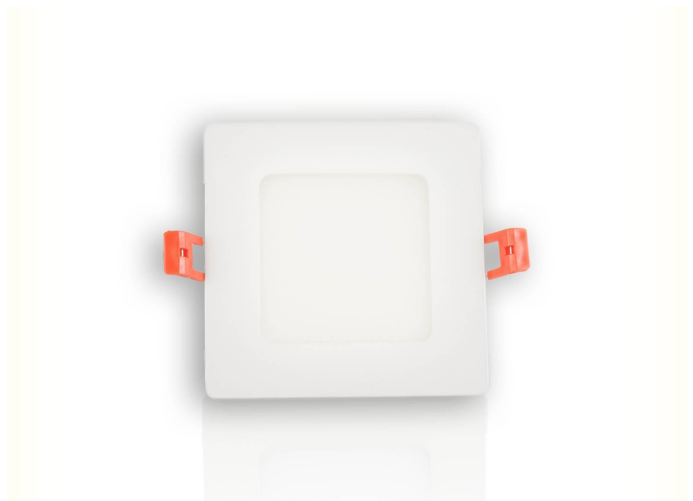


Art.-Nr. 1262: LED Panel Einbaustrahler eckig weiß 6W 120x120mm 4000K

Produktbilder







Produktbeschreibung

LED Panel Einbaustrahler eckig 6W 120x120mm 4000K

- Ultra flache Bauweise
- Neutralweißes LED-Licht 4000 Kelvin
- Keine einzelnen LED Punkte sichtbar
- Gleichmäßige Lichtverteilung
- Inkl. Niedervolt-LED-Vorschaltgerät
- Dimmersatz separat erhältlich

Abmessungen

- Einbaulänge: 106 mm
- Einbaubreite: 106 mm
- Einbautiefe: 20 mm
- Produktbreite: 120 mm
- Produktlänge: 120 mm
- Produkthöhe: 25 mm

Dieser eckige LED Einbaustrahler mit Aluminium-Rahmen zeichnet sich (wie alle seine Varianten) durch seine geringe Einbautiefe von nur ca. 20mm aus.

Die weiße Kunststoff-Abdeckung sorgt für eine nahezu blendfreie und homogene Beleuchtung.

Montiert werden die LED Einbaustrahler mit 2 Befestigungsklammern, mit deren Hilfe sie fest in der Decke oder in Wänden (Rigips oder Holz) verankert werden.

Sie sparen Strom und bares Geld durch effiziente und langlebige Leuchtdioden.

Im Lieferumfang ist bereits der Trafo enthalten, der den Anschluss an die 230V Stromversorgung ermöglicht.

Anwendungsbereiche:

- Wohnzimmer, Verkaufsflächen, Klassenzimmer, Restaurants, Hotels
- Krankenhäuser, Kliniken, Schulen, Korridore, Arztpraxen, Museen, Flur
- Massagepraxen, Schulungsräume, Behandlungsräume, Empfangshallen
- Kindertagesstätten, Schlafzimmer, Hörsäle, Galerien

Und in zahlreichen weiteren Einsatzbereichen.

Dimmbarkeit

Das Panel ist standardmäßig nicht dimmbar.

Mit einem Zusatz-Artikel kann das Panel zum Beispiel über Phasenan-/abschnitt (TRIAC) Dimmer gesteuert werden. Um das Licht zu dimmen, muss ein Dimmer an das Vorschaltgerät angeschlossen werden.

Weitere Optionen

- DALI-Steuerung
- 0-10V Dimmersteuerung und PUSH-Dimmung

Produktdaten

Allgemeine Produktdaten

Name	LED Panel Einbaustrahler eckig weiß 6W 120x120mm 4000K
Artikelnummer / SKU	1262
EAN	4260385821638
Hersteller EAN	4260385821638
Hersteller	LongLife LED GmbH by HK

Rechtliche Produktdaten

Energieverbrauchskennzeichnung (nach EU 2019/2015)	G
EPREL-Eintragungsnummer	897133
Garantie	2 Jahre
Prüfzeichen	CE, RoHS
Schutzklasse (nach EN 61140 und VDE 0140-1)	II
Herkunftsland	China

Montageangaben

Montageart	Einbau, Deckenmontage
Einbaulänge	106 mm
Einbaubreite	106 mm
Einbautiefe	20 mm

Produkteigenschaften - Lichttechnische Angaben

Farbkonsistenz	5 SDCM
Dimmbar	Nein

Lichtfarbe	neutralweiß
Nennlebensdauer	30000 Std.
Schutzart (IP)	IP20
Farbwiedergabe	>80 Ra
Abstrahlwinkel	120 Grad
Lichtstärke / Candela	92,000 cd
Form	quadratisch
Akzentbeleuchtung	ungeeignet
LED-Chip-Typ	SMD2835
LED-Hersteller	EPISTAR
Einbau-LEDs	Ja
Eingebaute LEDs	Ja
Farbtemperatur	4000 K
Aufwärmzeit	1 s
Eingangsspannung (V)	230 V/AC
Energieverbrauch	6 W
Leistung	6 W
Lichtstrom	390 Lumen
Nennlichtstrom	390 Lumen
Nennstrom	300 mA
Netzteil	extern
Powerfactor	1
Schaltzyklen	25000
Vergleichswert	40 Watt
Zündzeit	1 s

Gehäusefarbe	weiß
Abdeckung	opal
Produktbreite	120 mm
Produktlänge	120 mm
Produkthöhe	25 mm
Treiberabmessung Länge	68 mm
Treiberabmessung Höhe	22 mm
Treiberabmessung Breite	33 mm
Gewicht	0,140 kg
Netto-Gewicht des Produktes	0,140 kg

Produkteigenschaften - Temperaturangaben

Betriebstemperatur (°C)	-10 °C bis +50 °C
-------------------------	-------------------