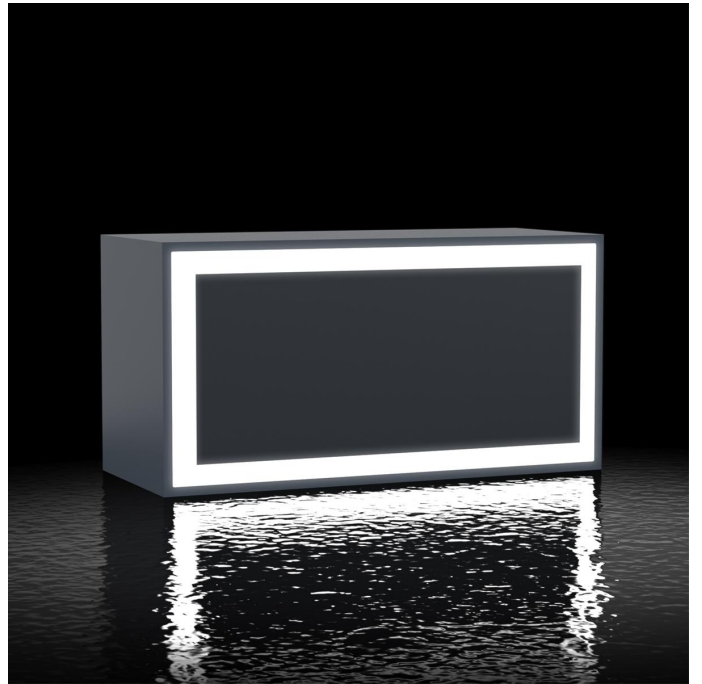
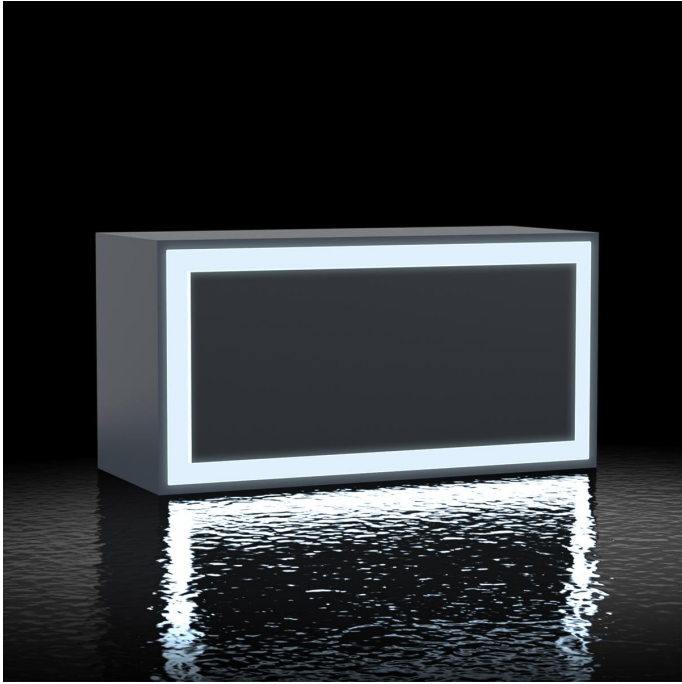


# Art.-Nr. 11997: LED Hausnummer Bindestrich inkl. Anthrazit-Cover - CCT 12V 2700K/4000K/6500K

## Produktbilder

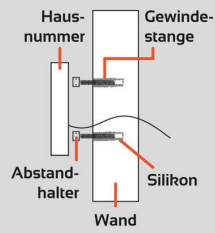




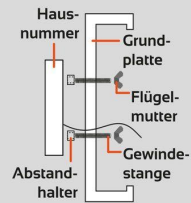


## Einfache Montage direkt an die Wand oder auf Montageplatte

### Hauswand



### Grundplatte



## Benötigtes Zubehör für den Anschluss und Montage

**12a**

**Für Montage Hauswand erforderlich:**

① ✓ LED Hausnummer  
② ✗ Netzteil mit Schalter (seperat erhältlich)    ① + ②

Art.-Nr. 4256  
Netzteil 12V 2A inkl. Dimmer / Lichtfarbenschalter  
für CCT 12V LED Hausnummern

**12a** + Grundplatte

**Für Montage mit Grundplatte erforderlich:**

① ✓ LED Hausnummer  
② ✗ Grundplatte + Netzteil mit Schalter (seperat erhältlich)    ① + ②

Zeichenanzahl	Abmessungen	Anthrazit Art.-Nr.	Weiß Art.-Nr.
<b>8</b>	1 160x210x30mm	4181	4191
<b>5b</b>	2 275x210x30mm	4182	4192
<b>10c</b>	3 403x210x30mm	4183	4193
<b>218a</b>	4 531x210x30mm	4184	4194

## Produktbeschreibung

---

### **LED Hausnummer Bindestrich mit Anthrazit-Cover | Lichtfarbe Warm-/Neutral-/Kaltweiß einstellbar**

Moderne LED Hausnummer mit individuellen Lichteinstellungsmöglichkeiten und guter Sichtbarkeit bei Dunkelheit.

**Hinweis: Für die Inbetriebnahme der LED-Hausnummern benötigen Sie Netzteil/Mehrfachstecker/Schalter, die separat bestellt werden müssen.**

**ENTWEDER** nehmen Sie das 12V Steckernetzteil (Art. Nr. 4256) mit Lichtfarbschalter und Mehrfachstecker. Es können bis zu 4 LED Hausnummern angeschlossen werden, z.B. 347a.

**ODER** Sie bestellen eine Grundplatte (Art. Nr. 4181 - 4184 & 4191 - 4194), die Netzteil, Mehrfachstecker und Schalter im Lieferumfang inkludiert. Es gibt Grundplatten für ein- bis vierstellige LED-Hausnummern.

Die LED Hausnummer Bindestrich "-" hat eine Höhe von 15 cm und wird mit einem 50 cm langen Anschlusskabel geliefert. Schriftart ist Arial Bold.

Das anthrazitfarbene Cover ist aus rostfreiem Edelstahl und wird auf die Leuchtseite der LED-Hausnummer geklebt. Die anthrazitfarbene Abdeckung hat eine Höhe von 1 mm und hat rückseitig einen doppelseitigen Klebestreifen (3M) mit einer Dicke von 0,5 mm.

Nach dem korrekten Ankleben beträgt der Abstand zwischen dem Rand der Metallabdeckung und der LED-Hausnummer 2 mm. Das Licht wird durch diesen 2 mm breiten Spalt abgegeben. Die Konturen des Anthrazitcovers werden durch das Licht der LED-Hausnummer deutlich abgezeichnet.

Tagsüber hat die dreidimensionale Hausnummer ein metallisches Aussehen. Bei Dunkelheit und eingeschalteter LED-Hausnummer zeichnen Lichtlinien die Metallabdeckung nach. Die Hausnummer ist bei Dunkelheit deutlich identifizierbar.

#### **Das Super-Feature**

Die LED Hausnummer Bindestrich "-" kann in drei Weißtönen leuchten: Warmweiß (2700K), Neutralweiß (4000K) und Kaltweiß (6500K). Die Farbtemperatur der LED Hausnummernleuchte wird über einen Schalter eingestellt. Nach dem Einschalten wird immer die letzte Lichtfarbeinstellung (Memory Funktion) übernommen. Weiterer Pluspunkt: die Outdoor Hausnummer ist über den Schalter dimmbar.

Die moderne LED-Hausnummer Bindestrich wurde mittels Spritzgussverfahren hergestellt. In der LED-Hausnummernleuchte ist eine Platine mit LEDs fest installiert. Die leuchtende Hausnummer überzeugt mit einem geringen Stromverbrauch und einer langen Lebensdauer.

#### **Montage an eine Hauswand**

Für die einfache und direkte Montage an eine Hauswand ist folgendes Zubehör in der Lieferung enthalten:

- Montageschablone mit Klebestreifen
- Abstandshalter
- Flügelmutter
- Gewindestange

Das 50 cm lange Anschlusskabel wird am 4-fach Verteiler des Netzteils wasserdicht (Schutzart IP65) angeschlossen.

## Produktdaten

---

### Allgemeine Produktdaten

Name	LED Hausnummer Bindestrich inkl. Anthrazit-Cover - CCT 12V 2700K/4000K/6500K
Artikelnummer / SKU	11997
EAN	4063592012093
Hersteller EAN	4063592012093
Hersteller	LongLife LED GmbH by HK

### Rechtliche Produktdaten

Energieverbrauchskennzeichnung (nach EU 2019/2015)	A
EPREL-Eintragungsnummer	1991961
Garantie	2 Jahre
Prüfzeichen	CE
Herkunftsland	China
Dimmbar	Ja
Dimmbarkeit	über Controller
Lichtfarbe	CCT
Schutzart (IP)	IP65
Farbwiedergabe	>80 Ra
Abstrahlwinkel	110 Grad
Rahmenfarbe	weiß
Einbau-LEDs	Ja
Farbtemperatur	3500 K / 6500 K / 2500 K

Eingangsspannung (V)	12 V/DC
Energieverbrauch	1 W
Leistung	1 W
Lichtstrom	1000 Lumen
Nennlichtstrom	1000 Lumen
Netzteil	extern
Abdeckung	satiniert
Produkthöhe	150 mm
Netto-Gewicht des Produktes	0,004 kg

## Produkteigenschaften - Temperaturangaben

Betriebstemperatur (°C)	-20 °C bis +40 °C
-------------------------	-------------------

## Produkteigenschaften Leuchtmittel CCT

CCT Modus	switch
Buchstabenhöhe	150mm
Buchstabenart	Ziffer
Buchstabensystem	LED Hausnummer
Hausnummer Cover	anthrazit Cover